



**ΚΑΠΕ  
CRES**

ΚΕΝΤΡΟ ΑΝΑΝΕΩΣΙΜΩΝ ΠΗΓΩΝ  
ΚΑΙ ΕΞΟΙΚΟΝΟΜΗΣΗΣ ΕΝΕΡΓΕΙΑΣ



Με τη συγχρηματοδότηση της Ελλάδας  
και της Ευρωπαϊκής Ένωσης



ΥΠΟΥΡΓΕΙΟ  
ΠΕΡΙΒΑΛΛΟΝΤΟΣ  
ΕΝΕΡΓΕΙΑΣ &  
ΚΛΙΜΑΤΙΚΗΣ  
ΑΛΛΑΓΗΣ

# ΠΡΑΣΙΝΕΣ ΑΓΡΟΤΙΚΕΣ ΚΑΙ ΝΗΣΙΩΤΙΚΕΣ ΚΟΙΝΟΤΗΤΕΣ

## Νέο Πρότυπο Ανάπτυξης





ΥΠΟΥΡΓΕΙΟ  
ΠΕΡΙΒΑΛΛΟΝΤΟΣ  
ΕΝΕΡΓΕΙΑΣ &  
ΚΛΙΜΑΤΙΚΗΣ  
ΑΛΛΑΓΗΣ



Με τη συγχρηματοδότηση της Ελλάδας  
και της Ευρωπαϊκής Ένωσης



ΕΠΠΕΡΑΑ  
Επιχειρησιακό Πρόγραμμα  
Περιβάλλον και Αειφόρος Ανάπτυξη

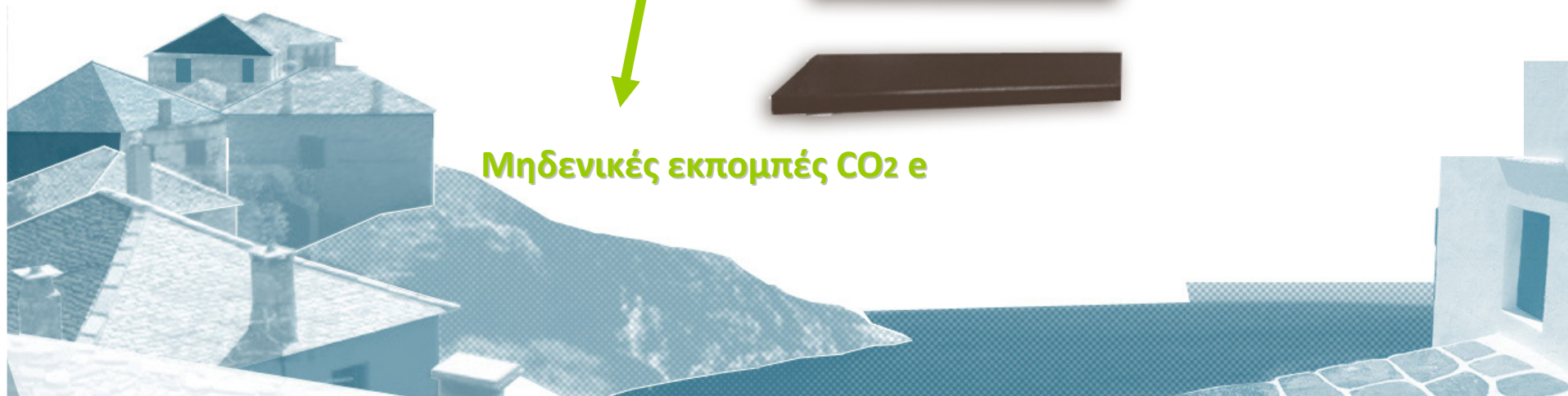


ΕΣΠΑ  
2007-2013  
πρόγραμμα για την ανάπτυξη



ΚΑΠΕ  
CRES

# ΜΕΤΑΒΑΣΗ ΣΕ ΚΟΙΝΟΤΗΤΕΣ ΜΗΔΕΝΙΚΩΝ ΕΚΠΟΜΠΩΝ



Υπάρχουσα κατάσταση

Μειωμένη ενεργειακή  
κατανάλωση

Μηδενική ενεργειακή  
κατανάλωση

Μηδενικές εκπομπές CO<sub>2</sub> e





ΥΠΟΥΡΓΕΙΟ  
ΠΕΡΙΒΑΛΛΟΝΤΟΣ  
ΕΝΕΡΓΕΙΑΣ &  
ΚΛΙΜΑΤΙΚΗΣ  
ΑΛΛΑΓΗΣ



Με τη συγχρηματοδότηση της Ελλάδας  
και της Ευρωπαϊκής Ένωσης



ΕΠΠΕΡΑΑ  
Επιχειρησιακό Πρόγραμμα  
Περιβάλλον και Αειφόρος Ανάπτυξη



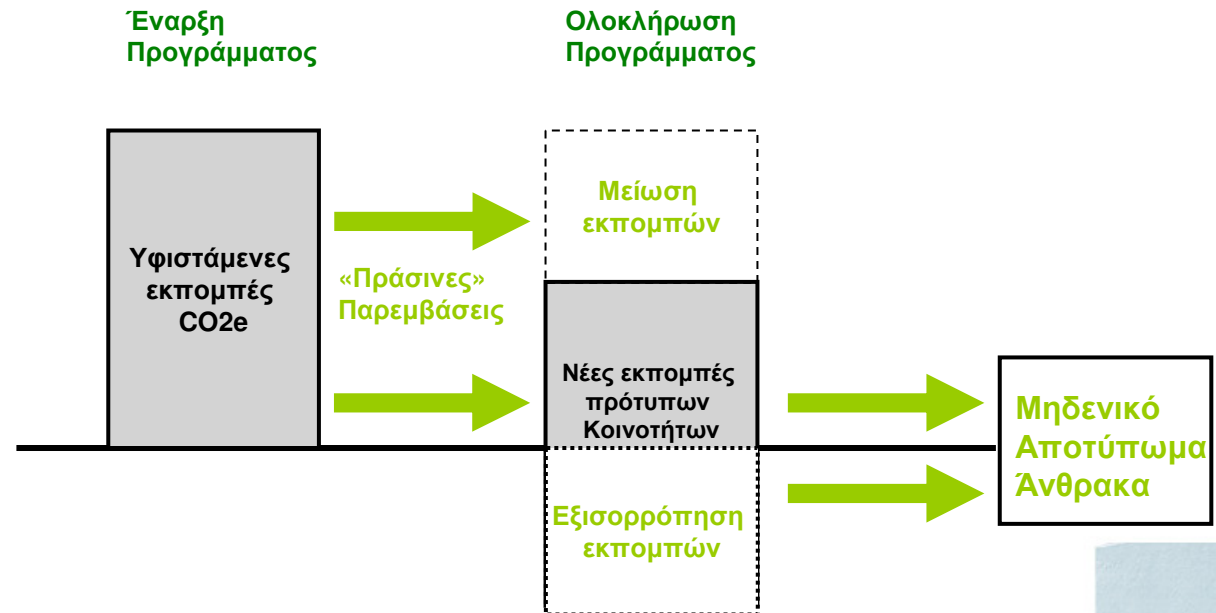
ΕΣΠΑ  
2007-2013  
πρόγραμμα για την ανάπτυξη



ΚΑΠΕ  
CRES

## ΜΙΑ ΝΕΑ ΠΡΟΚΛΗΣΗ ΓΙΑ ΤΗΝ ΑΝΑΠΤΥΞΗ ΤΗΣ ΧΩΡΑΣ: Κοινότητες Μηδενικού Άνθρακα

- Ολοκληρωμένη Στρατηγική
- Καινοτομία & Τεχνολογία
- Πρωτοπόρα Οικονομία
- Συμμετοχική Κοινωνία,
- Παιδεία, Απασχόληση





ΥΠΟΥΡΓΕΙΟ  
ΠΕΡΙΒΑΛΛΟΝΤΟΣ  
ΕΝΕΡΓΕΙΑΣ &  
ΚΛΙΜΑΤΙΚΗΣ  
ΑΛΛΑΓΗΣ



Με τη συγχρηματοδότηση της Ελλάδας  
και της Ευρωπαϊκής Ένωσης



# ΟΡΑΜΑ ΠΡΟΓΡΑΜΜΑΤΟΣ

## Δημιουργία Πρότυπων Αγροτικών και Νησιωτικών Κοινοτήτων

Κοινωνίες που συμμετέχουν ενεργά σε ένα νέο Πρότυπο Ανάπτυξης που σέβεται το Περιβάλλον, τον Πολίτη και τις Μελλοντικές Γενιές. Τολμούν και ενσωματώνουν την Καινοτομία.

Ανάδειξη και αξιοποίηση των ιδιαίτερων χαρακτηριστικών των απομονωμένων Κοινοτήτων στο πλαίσιο της Ισόρροπης Ανάπτυξης.

Μετατροπή Μειονεκτικών Κοινοτήτων σε Προνομιούχες με σημαντικά οφέλη τοπικά και για όλη την επικράτεια.





ΥΠΟΥΡΓΕΙΟ  
ΠΕΡΙΒΑΛΛΟΝΤΟΣ  
ΕΝΕΡΓΕΙΑΣ &  
ΚΛΙΜΑΤΙΚΗΣ  
ΑΛΛΑΓΗΣ



Με τη συγχρηματοδότηση της Ελλάδας  
και της Ευρωπαϊκής Ένωσης



## ΑΝΤΙΚΕΙΜΕΝΟ ΠΡΟΓΡΑΜΜΑΤΟΣ

### Ολιστική προσέγγιση

Σχεδιασμός και Υλοποίηση «Πράσινων» Παρεμβάσεων σε όλους τους τομείς:

- Εξοικονόμηση Ενέργειας (ΕΞΕ)
- Ανανεώσιμων Πηγών Ενέργειας (ΑΠΕ)
- Πράσινες Μεταφορές
- Διαχείριση Απορριμμάτων
- Διαχείριση Υδάτινων Πόρων
- Πράσινη Επιχειρηματικότητα
- Υπεύθυνες Βιώσιμες Κοινωνίες

### Υποδειγματικό Πρόγραμμα ΕΣΠΑ

- Συνολικός Προϋπολογισμός: 50εκ €
- Διάρκεια: 4 χρόνια





ΥΠΟΥΡΓΕΙΟ  
ΠΕΡΙΒΑΛΛΟΝΤΟΣ  
ΕΝΕΡΓΕΙΑΣ &  
ΚΛΙΜΑΤΙΚΗΣ  
ΑΛΛΑΓΗΣ



Με τη συγχρηματοδότηση της Ελλάδας  
και της Ευρωπαϊκής Ένωσης



## ΕΝΔΕΙΚΤΙΚΕΣ ΔΡΑΣΕΙΣ : ΠΡΑΣΙΝΟ ΝΗΣΙ

### Ηλεκτροπαραγωγή από ΑΠΕ

✓ Αιολικά και φωτοβολταϊκά πάρκα με συμμετοχή των κατοίκων μέσω καινοτόμων συμμετοχικών σχημάτων





ΥΠΟΥΡΓΕΙΟ  
ΠΕΡΙΒΑΛΛΟΝΤΟΣ  
ΕΝΕΡΓΕΙΑΣ &  
ΚΛΙΜΑΤΙΚΗΣ  
ΑΛΛΑΓΗΣ



Με τη συγχρηματοδότηση της Ελλάδας  
και της Ευρωπαϊκής Ένωσης



ΕΠΠΕΡΑΑ  
Επιχειρησιακό Πρόγραμμα  
Περιβάλλον και Αειφόρος Ανάπτυξη



ΕΣΠΑ  
2007-2013  
πρόγραμμα για την ανάπτυξη



## ΕΝΔΕΙΚΤΙΚΕΣ ΔΡΑΣΕΙΣ : ΠΡΑΣΙΝΟ ΝΗΣΙ

### Αποθήκευση περίσσειας Ενέργειας από ΑΠΕ

- ✓ Παραγωγή Υδρογόνου μέσω Ηλεκτρόλυσης και επαναχρησιμοποίηση σε ηλεκτροπαραγωγά ζευγη (H/Z)
- ✓ Συσσωρευτές ενέργειας





ΥΠΟΥΡΓΕΙΟ  
ΠΕΡΙΒΑΛΛΟΝΤΟΣ  
ΕΝΕΡΓΕΙΑΣ &  
ΚΛΙΜΑΤΙΚΗΣ  
ΑΛΛΑΓΗΣ



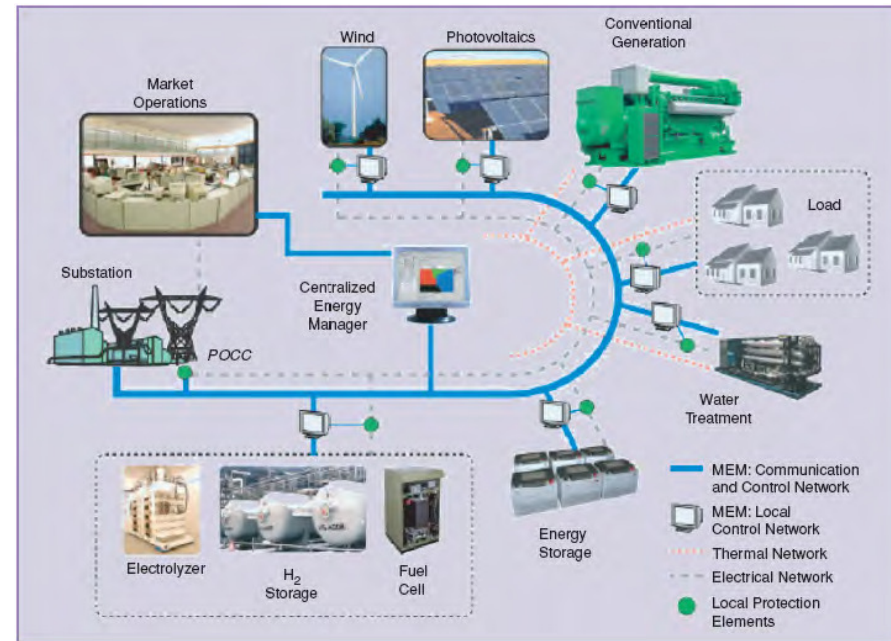
Με τη συγχρηματοδότηση της Ελλάδας  
και της Ευρωπαϊκής Ένωσης



## ΕΝΔΕΙΚΤΙΚΕΣ ΔΡΑΣΕΙΣ : ΠΡΑΣΙΝΟ ΝΗΣΙ

### Έξυπνα δίκτυα

- ✓ Βελτιστοποίηση ροών ηλεκτρικής ενέργειας μεταξύ Πηγών Ενέργειας (μονάδες παραγωγής, αποθήκευσης και ελεγχόμενα φορτία) (smart grids)
- ✓ Υποδομές Δομημένης Καλωδίωσης







ΥΠΟΥΡΓΕΙΟ  
ΠΕΡΙΒΑΛΛΟΝΤΟΣ  
ΕΝΕΡΓΕΙΑΣ &  
ΚΛΙΜΑΤΙΚΗΣ  
ΑΛΛΑΓΗΣ



Με τη συγχρηματοδότηση της Ελλάδας  
και της Ευρωπαϊκής Ένωσης



ΕΠΠΕΡΑΑ  
Επιχειρησιακό Πρόγραμμα  
Περιβάλλον και Αειφόρος Ανάπτυξη



ΕΣΠΑ  
2007-2013  
πρόγραμμα για την ανάπτυξη



# ΕΝΔΕΙΚΤΙΚΕΣ ΔΡΑΣΕΙΣ : ΠΡΑΣΙΝΟ ΝΗΣΙ

## Πράσινα Κτίρια (ενσωμάτωση τεχνολογιών ΕΞΕ και ΑΠΕ)

- ✓ Αναβάθμιση κελύφους (μόνωση οροφών, ψυχρές βαφές)
- ✓ Ενεργειακή αναβάθμιση εξοπλισμού (φωτισμός, δροσισμός)
- ✓ Κάλυψη θερμικών / ψυκτικών φορτίων με:
  - ηλιακά θερμικά συστήματα
  - γεωθερμικές αντλίες θερμότητας
- ✓ Διατήρηση παραδοσιακού χαρακτήρα και αισθητική αναβάθμιση





ΥΠΟΥΡΓΕΙΟ  
ΠΕΡΙΒΑΛΛΟΝΤΟΣ  
ΕΝΕΡΓΕΙΑΣ &  
ΚΛΙΜΑΤΙΚΗΣ  
ΑΛΛΑΓΗΣ



Με τη συγχρηματοδότηση της Ελλάδας  
και της Ευρωπαϊκής Ένωσης



ΕΠΠΕΡΑΑ  
Επιχειρησιακό Πρόγραμμα  
Περιβάλλον και Αειφόρος Ανάπτυξη



ΕΣΠΑ  
2007-2013  
πρόγραμμα για την ανάπτυξη



## ΕΝΔΕΙΚΤΙΚΕΣ ΔΡΑΣΕΙΣ : ΠΡΑΣΙΝΟ ΝΗΣΙ

### Αειφόρες Μεταφορές - Ηλεκτροκίνηση

- ✓ Δράσεις διαχείρισης κινητικότητας (κυκλοφοριακή μελέτη, πεζοδρομήσεις, χώροι στάθμευσης κλπ.)
- ✓ Νέος δημοτικός στόλος (λεωφορεία, απορριμματοφόρα, οχήματα κλπ.)
- ✓ Σταθμοί αποθήκευσης ενέργειας και φόρτισης, φωτοβολταϊκά σκιάστρα



## ΕΝΔΕΙΚΤΙΚΕΣ ΔΡΑΣΕΙΣ : ΠΡΑΣΙΝΟ ΝΗΣΙ

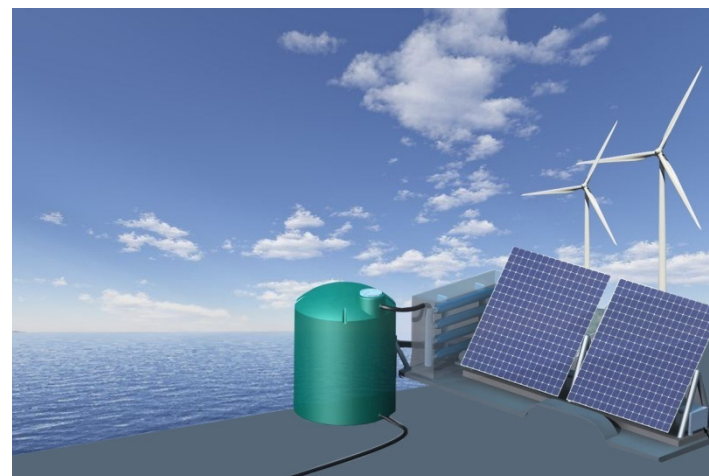
### Ολοκληρωμένη Διαχείριση υδάτινων πόρων

#### ✓ Ύδρευση

- Αφαλάτωση με χρήση ΑΠΕ
- Αποθήκευση αφαλατωμένου νερού από την περίσσεια ανανεώσιμη ενέργεια

#### ✓ Άρδευση

- Ολοκληρωμένο σύστημα διαχείρισης υγρών αποβλήτων
- Αξιοποίηση επιφανειακών και υπόγειων υδάτων (λιμνοδεξαμενές, γεωτρήσεις)





ΥΠΟΥΡΓΕΙΟ  
ΠΕΡΙΒΑΛΛΟΝΤΟΣ  
ΕΝΕΡΓΕΙΑΣ &  
ΚΛΙΜΑΤΙΚΗΣ  
ΑΛΛΑΓΗΣ



Με τη συγχρηματοδότηση της Ελλάδας  
και της Ευρωπαϊκής Ένωσης

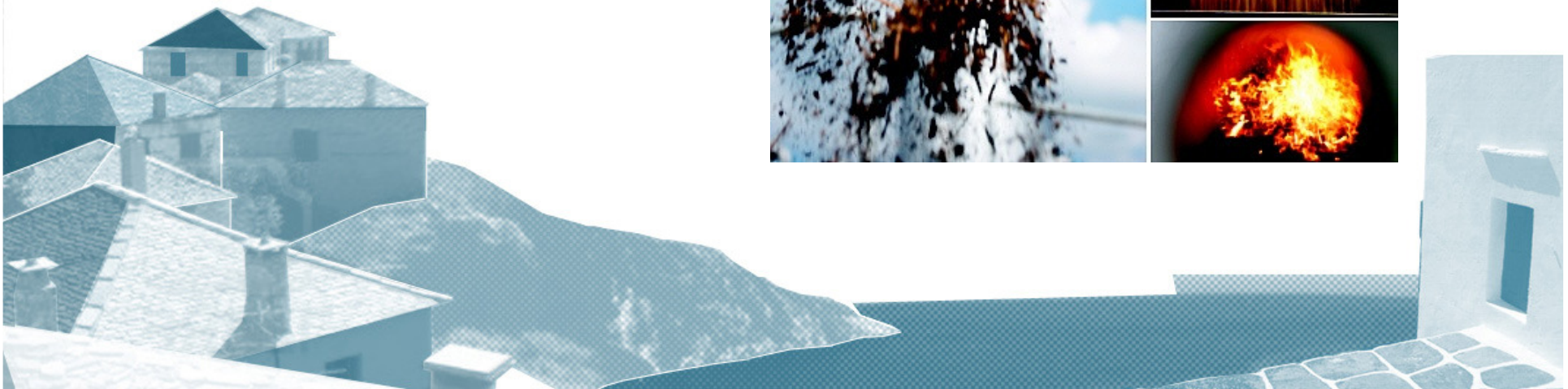


## ΕΝΔΕΙΚΤΙΚΕΣ ΔΡΑΣΕΙΣ : ΠΡΑΣΙΝΟ ΧΩΡΙΟ

### Σταθμός συμπαραγωγής με βιομάζα

με συμμετοχή των κατοίκων μέσω  
καινοτόμων συμμετοχικών σχημάτων

- ✓ Παραγωγή ηλεκτρικής ενέργειας
- ✓ Τηλεθέρμανση για κάλυψη  
θερμικών φορτίων





ΥΠΟΥΡΓΕΙΟ  
ΠΕΡΙΒΑΛΛΟΝΤΟΣ  
ΕΝΕΡΓΕΙΑΣ &  
ΚΛΙΜΑΤΙΚΗΣ  
ΑΛΛΑΓΗΣ



Με τη συγχρηματοδότηση της Ελλάδας  
και της Ευρωπαϊκής Ένωσης



ΕΠΠΕΡΑΑ  
Επιχειρησιακό Πρόγραμμα  
Περιβάλλον και Αειφόρος Ανάπτυξη



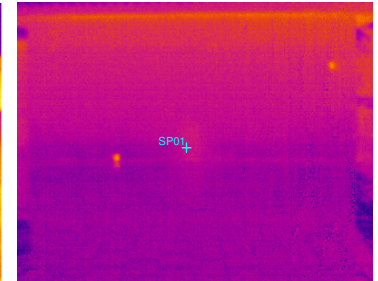
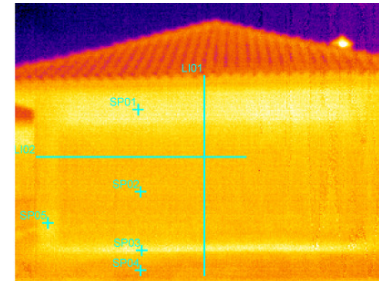
ΕΣΠΑ  
2007-2013  
πρόγραμμα για την ανάπτυξη



# ΕΝΔΕΙΚΤΙΚΕΣ ΔΡΑΣΕΙΣ : ΠΡΑΣΙΝΟ ΧΩΡΙΟ

## Κτίρια (ΕΞΕ & ΑΠΕ)

- ✓ Αναβάθμιση κτιριακού κελύφους (εξωτερικές μονώσεις, αλλαγή κουφωμάτων και υαλοπινάκων)
- ✓ Ενεργειακή αναβάθμιση ηλεκτρομηχανολογικού εξοπλισμού (φωτισμός, σύστημα θέρμανσης)
- ✓ Κάλυψη θερμικών φορτίων με ηλιακά θερμικά συστήματα, γεωθερμία, βιομάζα
- ✓ Διατήρηση παραδοσιακού χαρακτήρα και αισθητική αναβάθμιση





ΥΠΟΥΡΓΕΙΟ  
ΠΕΡΙΒΑΛΛΟΝΤΟΣ  
ΕΝΕΡΓΕΙΑΣ &  
ΚΛΙΜΑΤΙΚΗΣ  
ΑΛΛΑΓΗΣ



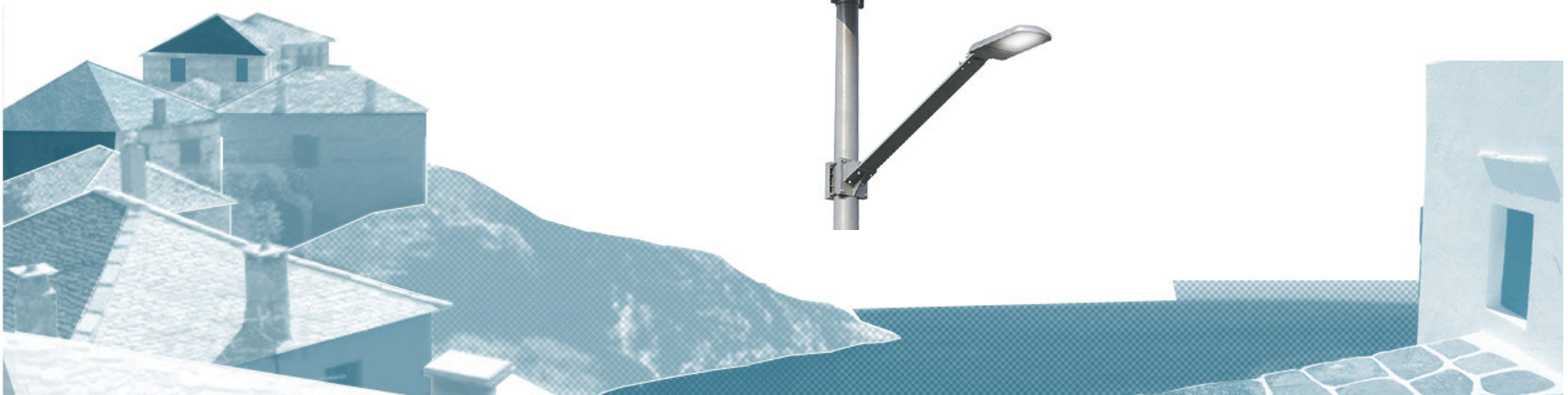
Με τη συγχρηματοδότηση της Ελλάδας  
και της Ευρωπαϊκής Ένωσης



## ΕΝΔΕΙΚΤΙΚΕΣ ΔΡΑΣΕΙΣ : ΠΡΑΣΙΝΟ ΝΗΣΙ ΚΑΙ ΧΩΡΙΟ

### Δημοτικός φωτισμός

- ✓ Λαμπτήρες εξοικονόμησης ενέργειας
- ✓ Επιδεικτικά αυτόνομα φωτοβολταϊκά συστήματα φωτισμού





ΥΠΟΥΡΓΕΙΟ  
ΠΕΡΙΒΑΛΛΟΝΤΟΣ  
ΕΝΕΡΓΕΙΑΣ &  
ΚΛΙΜΑΤΙΚΗΣ  
ΑΛΛΑΓΗΣ



Με τη συγχρηματοδότηση της Ελλάδας  
και της Ευρωπαϊκής Ένωσης



ΕΠΠΕΡΑΑ  
Επιχειρησιακό Πρόγραμμα  
Περιβάλλον και Αειφόρος Ανάπτυξη



ΕΣΠΑ  
2007-2013  
πρόγραμμα για την ανάπτυξη



## ΕΝΔΕΙΚΤΙΚΕΣ ΔΡΑΣΕΙΣ : ΠΡΑΣΙΝΟ ΝΗΣΙ ΚΑΙ ΧΩΡΙΟ

### Διαχείριση αστικών στερεών απορριμμάτων (ΑΣΑ)

- ✓ Διαλογή στην πηγή
- ✓ Ανακύκλωση συσκευασιών
- ✓ Αξιοποίηση οργανικού κλάσματος  
για παραγωγή κομπόστ  
(εδαφοβελτιωτικό)





ΥΠΟΥΡΓΕΙΟ  
ΠΕΡΙΒΑΛΛΟΝΤΟΣ  
ΕΝΕΡΓΕΙΑΣ &  
ΚΛΙΜΑΤΙΚΗΣ  
ΑΛΛΑΓΗΣ



Με τη συγχρηματοδότηση της Ελλάδας  
και της Ευρωπαϊκής Ένωσης



ΕΠΠΕΡΑΑ  
Επιχειρησιακό Πρόγραμμα  
Περιβάλλον και Αειφόρος Ανάπτυξη



ΕΣΠΑ  
2007-2013  
πρόγραμμα για την ανάπτυξη



ΚΑΠΕ  
CRES

# ΕΝΔΕΙΚΤΙΚΕΣ ΔΡΑΣΕΙΣ : ΠΡΑΣΙΝΟ ΝΗΣΙ ΚΑΙ ΧΩΡΙΟ

## Πράσινη Επιχειρηματικότητα

Το Πρόγραμμα δημιουργεί νέα πρωτοπόρο αγορά με ευνοϊκές προϋποθέσεις πράσινων επενδύσεων, στοχεύοντας σε υψηλά επίπεδα ικανοποίησης και σταθερότητα του πελάτη :

- ✓ Βελτιστοποίηση της χρήσης τοπικών φυσικών πόρων, προϊόντων και υλικών
- ✓ Εξοικονόμηση πόρων, μείωση ρύπων βελτίωση περιβαλλοντικού αποτυπώματος
- ✓ Παραγωγή ποιοτικών προϊόντων, με σεβασμό στη φύση, που ανταποκρίνονται στις ανάγκες καταναλωτών







ΥΠΟΥΡΓΕΙΟ  
ΠΕΡΙΒΑΛΛΟΝΤΟΣ  
ΕΝΕΡΓΕΙΑΣ &  
ΚΛΙΜΑΤΙΚΗΣ  
ΑΛΛΑΓΗΣ



Με τη συγχρηματοδότηση της Ελλάδας  
και της Ευρωπαϊκής Ένωσης



ΕΠΠΕΡΑΑ

Επιχειρησιακό Πρόγραμμα  
Περιβάλλον και Αειφόρος Ανάπτυξη



ΕΣΠΑ  
2007-2013

πρόγραμμα για την ανάπτυξη



ΚΑΠΕ  
CRES

## ΕΝΔΕΙΚΤΙΚΕΣ ΔΡΑΣΕΙΣ : ΠΡΑΣΙΝΟ ΝΗΣΙ ΚΑΙ ΧΩΡΙΟ

### Πράσινη Επιχειρηματικότητα – Προσέλκυση Επενδύσεων

Το προτεινόμενο επιχειρηματικό μοντέλο εμπεριέχει:

- ✓ ανάπτυξη, προστασία του περιβάλλοντος, κερδοφορία και νέες θέσεις εργασίας προς όφελος της τοπικής οικονομίας, των συνεργατών, και των πράσινων καταναλωτών με τη χρήση περιβαλλοντικά φιλικών υλικών και τεχνολογιών
- ✓ νέες ευκαιρίες χρηματοδότησης και κίνητρα από εθνικούς και διεθνείς οργανισμούς
- ✓ ενίσχυση της επιχειρηματικής κοινωνικής υπευθυνότητας
- ✓ μεγαλύτερες και νέες δυνατότητες δανεισμού





ΥΠΟΥΡΓΕΙΟ  
ΠΕΡΙΒΑΛΛΟΝΤΟΣ  
ΕΝΕΡΓΕΙΑΣ &  
ΚΛΙΜΑΤΙΚΗΣ  
ΑΛΛΑΓΗΣ



Με τη συγχρηματοδότηση της Ελλάδας  
και της Ευρωπαϊκής Ένωσης



ΕΠΠΕΡΑΑ

Επιχειρησιακό Πρόγραμμα  
Περιβάλλον και Αειφόρος Ανάπτυξη



ΕΣΠΑ  
2007-2013  
πρόγραμμα για την ανάπτυξη



ΚΑΠΕ  
CRES

# ΕΝΔΕΙΚΤΙΚΕΣ ΔΡΑΣΕΙΣ : ΠΡΑΣΙΝΟ ΝΗΣΙ ΚΑΙ ΧΩΡΙΟ

## Πράσινη Επιχειρηματικότητα – Τοπική Ανάπτυξη

- ✓ Δημιουργικοί Επιχειρηματίες
- ✓ Ανάπτυξη νέων οικογενειακών μικρών πράσινων επιχειρήσεων:
  - Ιδιαίτερος τουρισμός (οικο-, αγρο-τουρισμός)
  - Παραγωγή και μεταποίηση οικολογικών «επώνυμων» αγροτικών, κτηνοτροφικών και αλιευτικών προϊόντων
  - Προώθηση της τοπικής κουζίνας και χειροτεχνίας
  - Δημιουργία νέων επαγγελματικών δυνατοτήτων





ΥΠΟΥΡΓΕΙΟ  
ΠΕΡΙΒΑΛΛΟΝΤΟΣ  
ΕΝΕΡΓΕΙΑΣ &  
ΚΛΙΜΑΤΙΚΗΣ  
ΑΛΛΑΓΗΣ



Με τη συγχρηματοδότηση της Ελλάδας  
και της Ευρωπαϊκής Ένωσης



ΕΠΠΕΡΑΑ  
Επιχειρησιακό Πρόγραμμα  
Περιβάλλον και Αειφόρος Ανάπτυξη



ΕΣΠΑ  
2007-2013  
πρόγραμμα για την ανάπτυξη



ΚΑΠΕ  
CRES

## ΕΝΔΕΙΚΤΙΚΕΣ ΔΡΑΣΕΙΣ : ΠΡΑΣΙΝΟ ΝΗΣΙ ΚΑΙ ΧΩΡΙΟ

### Υπεύθυνες Βιώσιμες Κοινωνίες:

- ✓ Αλλαγή συμπεριφοράς πολιτών
- ✓ Συμμετοχικός προγραμματισμός
- ✓ Κοινωνική αποδοχή καινοτομίας
- ✓ Σύγχρονες Εκπαιδευτικές Διαδικασίες





ΥΠΟΥΡΓΕΙΟ  
ΠΕΡΙΒΑΛΛΟΝΤΟΣ  
ΕΝΕΡΓΕΙΑΣ &  
ΚΛΙΜΑΤΙΚΗΣ  
ΑΛΛΑΓΗΣ



Με τη συγχρηματοδότηση της Ελλάδας  
και της Ευρωπαϊκής Ένωσης



ΕΠΠΕΡΑΑ  
Επιχειρησιακό Πρόγραμμα  
Περιβάλλον και Αειφόρος Ανάπτυξη



ΕΣΠΑ  
2007-2013  
πρόγραμμα για την ανάπτυξη



ΚΑΠΕ  
CRES

## ΚΡΙΤΗΡΙΑ ΕΠΙΛΟΓΗΣ ΚΟΙΝΟΤΗΤΩΝ

- ✓ Μικρής έκτασης
- ✓ Περιορισμένος αριθμός κατοίκων (500-800)
- ✓ Θετική Κοινωνική Δυναμική
- ✓ Αξιοποιήσιμο Δυναμικό ΑΠΕ και ΕΞΕ
- ✓ Υπάρχουσα Εμπειρία και Δραστηριότητα
- ✓ Θετική στάση των τοπικών αρχών και των κατοίκων στην «Πράσινη Ανάπτυξη».





ΥΠΟΥΡΓΕΙΟ  
ΠΕΡΙΒΑΛΛΟΝΤΟΣ  
ΕΝΕΡΓΕΙΑΣ &  
ΚΛΙΜΑΤΙΚΗΣ  
ΑΛΛΑΓΗΣ

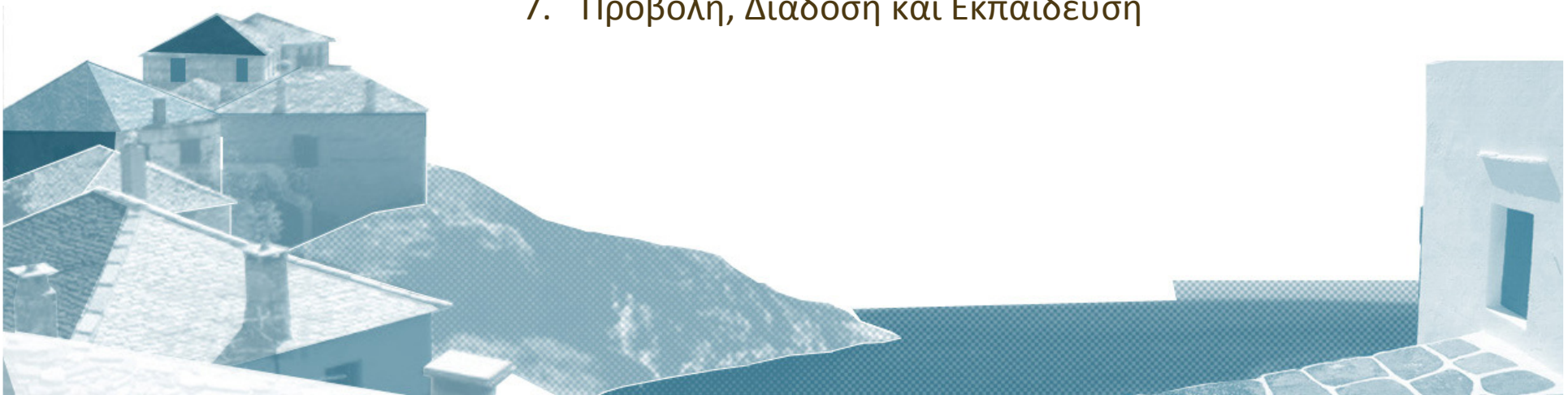


Με τη συγχρηματοδότηση της Ελλάδας  
και της Ευρωπαϊκής Ένωσης



# ΜΕΘΟΔΟΛΟΓΙΑ ΥΛΟΠΟΙΗΣΗΣ

1. Υπολογισμός Αποτυπώματος Άνθρακα
2. Στρατηγικός Σχεδιασμός - Συμμετοχικός Προγραμματισμός
3. Σχέδιο Δράσης Παρεμβάσεων & Πιλοτικών Εφαρμογών
4. Υλοποίηση των Πιλοτικών Εφαρμογών
5. Αποτίμηση Αποτελεσμάτων
6. Διαρκή Υποστήριξη - Παρακολούθηση
7. Προβολή, Διάδοση και Εκπαίδευση





ΥΠΟΥΡΓΕΙΟ  
ΠΕΡΙΒΑΛΛΟΝΤΟΣ  
ΕΝΕΡΓΕΙΑΣ &  
ΚΛΙΜΑΤΙΚΗΣ  
ΑΛΛΑΓΗΣ



Με τη συγχρηματοδότηση της Ελλάδας  
και της Ευρωπαϊκής Ένωσης



# ΦΑΣΕΙΣ ΥΛΟΠΟΙΗΣΗΣ ΠΡΟΓΡΑΜΜΑΤΟΣ

## ΦΑΣΗ Α: ΠΡΟΕΤΟΙΜΑΣΙΑ – ΣΧΕΔΙΑΣΜΟΣ ΠΑΡΕΜΒΑΣΕΩΝ

- Προετοιμασία Διοικητικού και Τεχνικού Οδηγού
- Πρόσκληση Εκδήλωσης Ενδιαφέροντος
- Ημερίδες Ενημέρωσης – Τεχνική Υποστήριξη
- Αξιολόγηση προτάσεων
- Συμβολαιοποίηση

## ΦΑΣΗ Β: ΥΛΟΠΟΙΗΣΗ ΠΑΡΕΜΒΑΣΕΩΝ

- Υλοποίηση – Παρακολούθηση Σχεδίων Δράσης

## ΦΑΣΗ Γ: ΠΑΡΑΛΑΒΗ - ΠΙΣΤΟΠΟΙΗΣΗ – ΑΞΙΟΛΟΓΗΣΗ ΠΑΡΕΜΒΑΣΕΩΝ





ΥΠΟΥΡΓΕΙΟ  
ΠΕΡΙΒΑΛΛΟΝΤΟΣ  
ΕΝΕΡΓΕΙΑΣ &  
ΚΛΙΜΑΤΙΚΗΣ  
ΑΛΛΑΓΗΣ



Με τη συγχρηματοδότηση της Ελλάδας  
και της Ευρωπαϊκής Ένωσης



## ΔΙΑΔΙΚΑΣΙΑ

1. Το ΚΑΠΕ ενδιάμεσος φορέας υπεύθυνος για:  
προκήρυξη, επιλογή Κοινοτήτων, παρακολούθηση  
(επιστημονική, οικονομική) και αξιολόγηση.
2. Το ΚΑΠΕ επιμελείται :
  - Τον Διοικητικό Οδηγό (διοικητικά χαρακτηριστικά, διαδικασίες, κριτήρια, όροι και προϋποθέσεις συμμετοχής, κλπ.)
  - Τεχνικό Οδηγό (Μεθοδολογία, επιλέξιμες τεχνολογίες και υλικά, κλπ.)
3. Επιστημονική επιτροπή διακεκριμένων και έμπειρων επιστήμονων για την εκτέλεση και αξιολόγηση του Προγράμματος





ΥΠΟΥΡΓΕΙΟ  
ΠΕΡΙΒΑΛΛΟΝΤΟΣ  
ΕΝΕΡΓΕΙΑΣ &  
ΚΛΙΜΑΤΙΚΗΣ  
ΑΛΛΑΓΗΣ



Με τη συγχρηματοδότηση της Ελλάδας  
και της Ευρωπαϊκής Ένωσης



## ΔΙΑΔΙΚΑΣΙΑ

4. Περί τα τέλη Ιουνίου 2011 θα υπάρχει η επίσημη πρόσκληση.
5. Μέχρι το τέλος Σεπτεμβρίου 2011 θα γίνει η κατάθεση φακέλων υποψηφιότητας από τις ενδιαφερόμενες Κοινότητες.
6. Αμέσως μετά θα γίνει η αξιολόγηση και θα υπογραφούν τα συμβόλαια (τέλος Νοεμβρίου).







ΥΠΟΥΡΓΕΙΟ  
ΠΕΡΙΒΑΛΛΟΝΤΟΣ  
ΕΝΕΡΓΕΙΑΣ &  
ΚΛΙΜΑΤΙΚΗΣ  
ΑΛΛΑΓΗΣ



Με τη συγχρηματοδότηση της Ελλάδας  
και της Ευρωπαϊκής Ένωσης



## ΔΙΑΔΙΚΑΣΙΑ

7. Η κατασκευή των έργων θα γίνει από τις Κοινότητες. Υπάρχει πρόθεση να ζητηθεί ειδική εμπειρία σε σχετικά θέματα από τους αναδόχους.
8. Ο προϋπολογισμός του έργου θα περιλαμβάνει τις επιλέξιμες δαπάνες ΕΣΠΑ.
9. Όπου χρησιμοποιηθούν ειδικά υλικά και τεχνολογίες θα ζητηθεί αυτά να είναι πιστοποιημένα και να προσκομίστούν τα σχετικά πιστοποιητικά.
10. Θα ζητηθεί να ενσωματωθεί το κόστος ενός Μονιμου Μηχανισμού Παρακολούθησης για την on line παρακολούθηση της των εκπομπών αερίου θερμοκηπίου.





ΥΠΟΥΡΓΕΙΟ  
ΠΕΡΙΒΑΛΛΟΝΤΟΣ  
ΕΝΕΡΓΕΙΑΣ &  
ΚΛΙΜΑΤΙΚΗΣ  
ΑΛΛΑΓΗΣ



Με τη συγχρηματοδότηση της Ελλάδας  
και της Ευρωπαϊκής Ένωσης



ΕΠΠΕΡΑΑ  
Επιχειρησιακό Πρόγραμμα  
Περιβάλλον και Αειφόρος Ανάπτυξη



ΕΣΠΑ  
2007-2013  
πρόγραμμα για την ανάπτυξη



ΚΑΠΕ  
CRES

## ΟΦΕΛΗ ΠΡΟΓΡΑΜΜΑΤΟΣ

- ✓ Δημιουργία πολλαπλασιαστικής δυναμικής των Πρότυπων Κοινοτήτων
- ✓ Συμβολή στην επίτευξη των Εθνικών στόχων για το Περιβάλλον και την Ενέργεια
- ✓ Ισορροπη Περιφερειακή Ανάπτυξη
- ✓ Βελτίωση της Ποιότητας Ζωής των κατοίκων
- ✓ Αισθητική Αναβάθμιση Περιοχών
- ✓ Συγκράτηση - Αύξηση του Πληθυσμού
- ✓ Δημιουργία νέας επιχειρηματικότητας και θέσεων εργασίας
- ✓ Αναβάθμιση οικονομικών δραστηριοτήτων (γεωργία, κτηνοτροφία, αλιεία, μεταποίηση, τουρισμός)

