

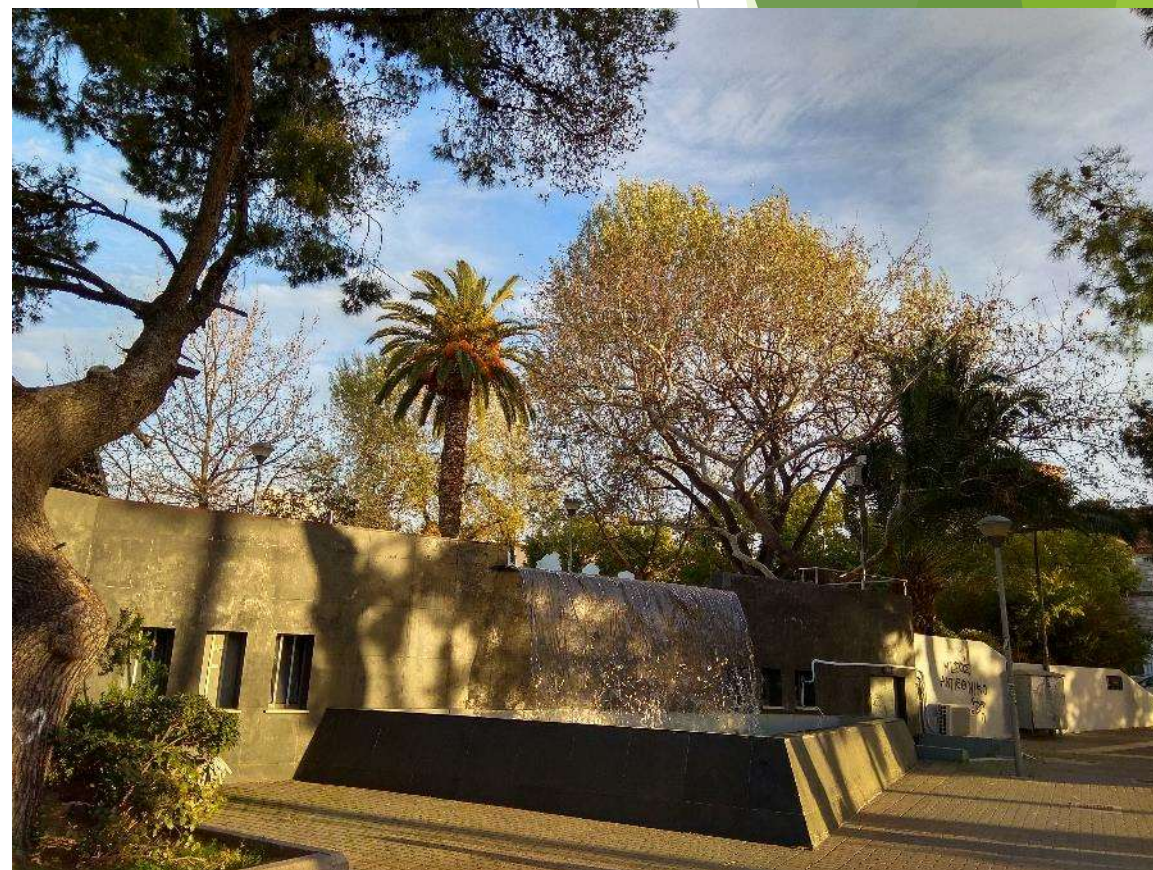
# Καταγραφή και εκτίμηση ασφάλειας κοινόχρηστων δέντρων στο Δήμο Χαλανδρίου

Αναστασία Νικολάου

Γεωπόνος Δήμος Χαλανδρίου

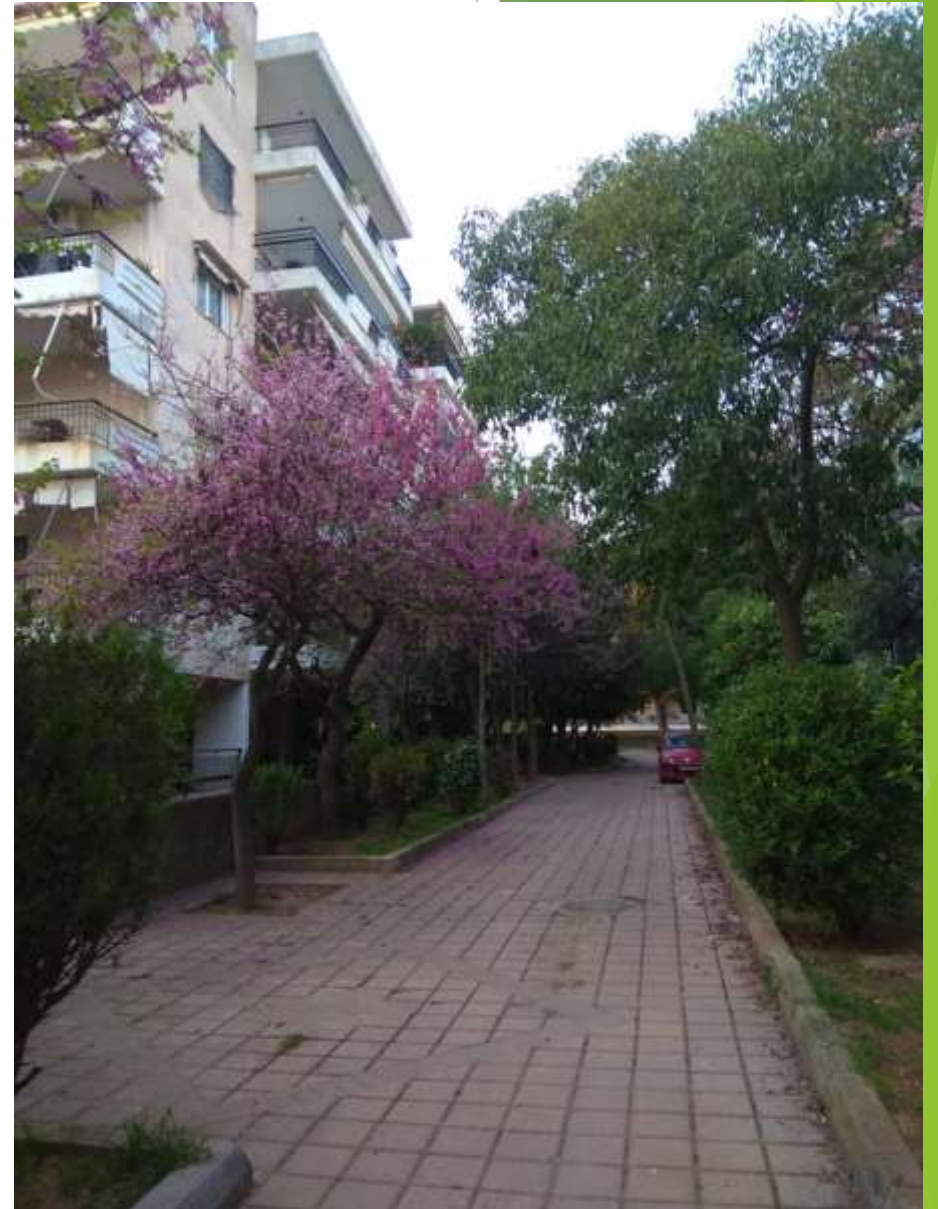
Ελένη Μουγιάκου

Γεωπόνος Commonsprace



## Τα δέντρα είναι το σημαντικότερο τμήμα του αστικού πρασίνου και απαραίτητα για να είναι οι συνθήκες ζωής στην πόλη βιώσιμες

- ✓ μείωση της ατμοσφαιρικής ρύπανσης
- ✓ απορρόφηση των θορύβων της πόλης
- ✓ διαχείριση όμβριων υδάτων
- ✓ καταφύγιο βιοποικιλότητας
- ✓ αισθητική αναβάθμιση των πόλεων και επαφή των ανθρώπων με την φύση
- ✓ βελτίωση σωματικής και ψυχικής υγείας
- ✓ εξοικονόμηση ενέργειας
- ✓ αύξηση της αξίας των ακινήτων
- ✓ αύξηση εμπορικής κίνησης





**30%**

της γειτονιάς σκιάζεται από δέντρα

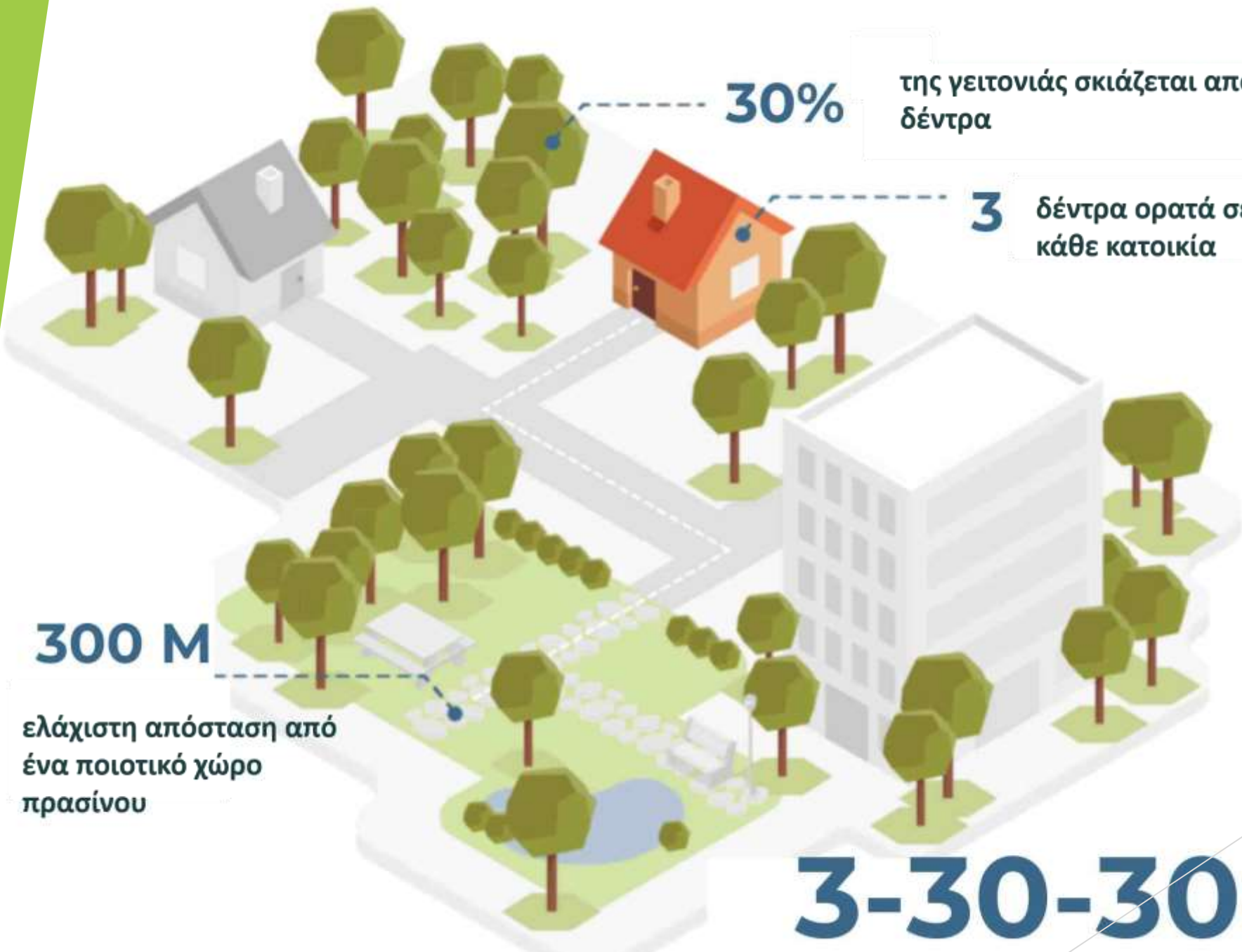
**3**

δέντρα ορατά σε κάθε κατοικία

**300 M**

ελάχιστη απόσταση από ένα ποιοτικό χώρο πρασίνου

**3-30-300**





## Διαχείριση αστικών δένδρων

ασφαλή και υγιή δέντρα  
αξιοποιώντας επιστημονικές  
γνώσεις, μεθόδους και τεχνικές



Οι Οργανισμοί Τοπικής Αυτοδιοίκησης και κυρίως οι Δήμοι διαχειρίζονται πολύ μεγάλο αριθμό αστικών δέντρων και μάλιστα σε χώρους υψηλής επισκεψιμότητας (πλατείες, πάρκα, σχολικά συγκροτήματα, αθλητικοί χώροι, παρόδια δέντρα)



# Επικινδυνότητα - Ασφάλεια δέντρων

- ✓ Πτώσεις κλαδιών, ή και ολόκληρων δέντρων
- ✓ Κλαδιά σε επαφή με καλώδια μεταφοράς ηλεκτρικής ενέργειας
- ✓ Περιορισμός ορατότητας οδοσήμανσης, περιορισμός προσβασιμότητας από κλαδιά



## Urban Tree Risk Management: A Community Guide to Program Design and Implementation



USDA Forest Service  
Department of Agriculture  
1940 Dulles Ave.  
St. Paul, MN 55108

NA-TP-02-02



## Καταγραφή και εκτίμηση ασφάλειας κοινόχρηστων δέντρων σε Κοινόχρηστους Χώρους του Δήμου Χαλανδρίου

- Κοινόχρηστοι χώροι 64
  - Σχολικά συγκροτήματα 24
  - Παιδικοί σταθμοί 7
  - Παιδικές χαρές 17
  - Πάρκα 12
  - Αθλητικοί χώροι-γήπεδα 3
  - Κεντρική Πλατεία Χαλανδρίου
- 
- ✓ Καταγραφή και αποτύπωση θέσης κάθε δέντρου σε γεωγραφικό σύστημα πληροφοριών (GIS)
  - ✓ Περιγραφικές πληροφορίες: είδος, ύψος, πλάτος κόμης, διάμετρος κορμού, κ.α.
  - ✓ Αξιολόγηση ασφάλειας με βάση οπτικούς δείκτες
  - ✓ Σχόλια, παρατηρήσεις
  - ✓ Πρόταση για ενέργειες (κλάδευση, κοπή, στήριξη κλπ)
  - ✓ Φωτογραφικό υλικό

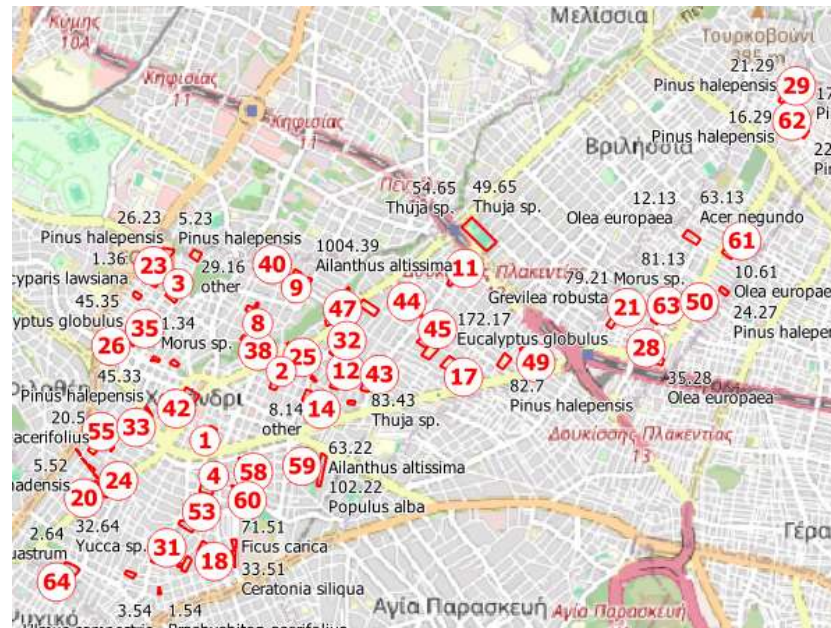




# Καταγραφή και εκτίμηση ασφάλειας κοινόχρηστων δέντρων σε Κοινόχρηστους Χώρους του Δήμου Χαλανδρίου

- ✓ Φάση 1 Ανάπτυξη Μεθοδολογίας
- ✓ Φάση 2 Δοκιμαστική καταγραφή 500 δέντρων
- ✓ Φάση 3 Καταγραφή δέντρων και αξιολόγηση ασφάλειας
- ✓ Φάση 4 Αποτελέσματα

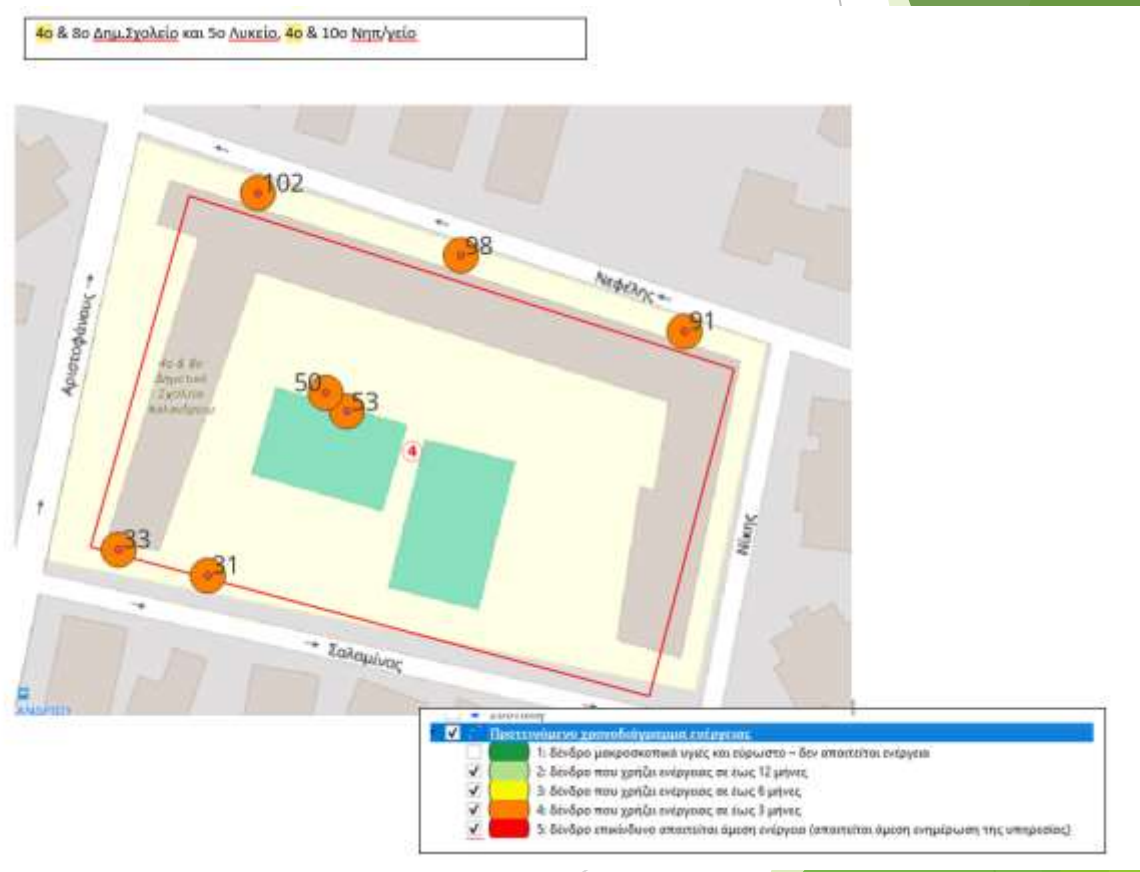
- 3.818 δέντρα
- >10.000 αρχεία



# Καταγραφή και εκτίμηση ασφάλειας κοινόχρηστων δέντρων σε Κοινόχρηστους Χώρους του Δήμου Χαλανδρίου



93 δέντρα συνολικά  
7 χρήζουν ενέργειας





**Σας ευχαριστώ για την  
προσοχή σας**

