



LIFE GrIn

Δημιουργία και λειτουργία πλατφόρμας συνεργασίας  
και μητρώου αστικής πράσινης υποδομής



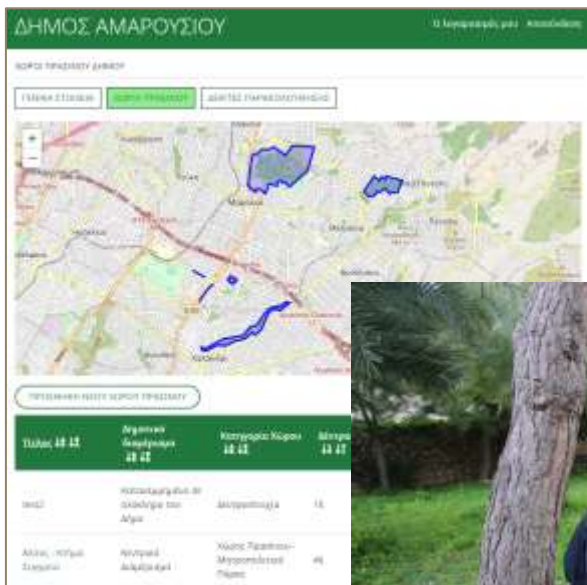
LIFE17GIC\_GR\_000029



Λευτέρης Μυστακίδης  
Δασολόγος – Πληροφορικός  
HomeoTech Co.

# Αξιολόγηση υφιστάμενης κατάστασης και Παροχή πληροφορίας

Συλλογή βασικών πληροφοριών, ποσοτικών και ποιοτικών παραμέτρων οι οποίες να είναι εύκολα διαθέσιμες και επεξεργάσιμες



κλιματικές συνθήκες

κατάσταση και υγεία της βλάστησης

βιοποικιλότητα



# Περιεχόμενα

- *Εισαγωγή*
- *Διαδικασία καταγραφής*
- *Είσοδος στο Cooperation Platform server*
- *Προσθήκη και θέαση πάρκων στον χάρτη*
- *Ενημέρωση, εύρεση και προβολή πάρκων*
- *Ιστορικό τροποποίησης πάρκων*
- *Στατιστικά στοιχεία*
- *Εργασίες δένδρων και πάρκων*
- *Δημιουργία αναφορών*
- *Ρυθμίσεις και βοηθητικοί πίνακες*
- *Αγγλική έκδοση*
- *Ερωτήσεις / απαντήσεις*

# Εισαγωγή

Δημιουργήθηκε μια υπολογιστική πλατφόρμα (Cooperation Platform server) που επιτρέπει στους χρήστες

- την καταγραφή των αστικών χώρων πρασίνου ενός Δήμου
- την ανάλυση, επεξεργασία και εμφάνιση στατιστικών στοιχείων για τους χώρους αυτούς
- την διεξαγωγή ενεργειών στους χώρους αυτούς

# Διαδικασία καταγραφής

Κάθε Δήμος έχει την υποχρέωση να εισάγει χωροτακτικά κάθε χώρο πρασίνου που βρίσκεται στη δικαιοδοσία του, ενώ η βάση δεδομένων συμπληρώνεται με τις εξής πληροφορίες:

- *ονομασία χώρου και περικλείουσες οδοί*
- *έκταση πρασίνου*
- *αριθμό και είδη δένδρων*
- *αριθμό και είδη θάμνων*
- *και λοιπά*

# Πλατφόρμα Συνεργασίας

Μακαρισιάνη - Αρχική



Life GrIn

## Πλατφόρμα συνεργασίας

Για την προώθηση των πράσινων υποδομών στις  
πόλεις μας

Παιδεία

Συνέχεια συνεργασία



ΥΠΟΥΡΓΕΙΟ ΠΑΙΔΕΙΑΣ ΚΑΙ ΘΡΗΣΚΕΥΜΑΤΩΝ



ΥΠΟΥΡΓΕΙΟ ΠΕΡΙΒΑΛΛΟΝΤΟΣ, ΕΝΕΡΓΕΙΑΣ ΚΑΙ ΚΛΙΜΑΤΟΣ



ΥΠΟΥΡΓΕΙΟ ΠΕΡΙΦΕΡΕΙΑΚΗΣ ΑΝΑΠΤΥΞΗΣ ΚΑΙ ΚΤΜ



Life GrIn

# Βασικά Στοιχεία Δήμου

ΔΗΜΟΣ ΑΜΑΡΟΥΣΙΟΥ

Greek



[Αρχική](#) [Ο λογαριασμός μου](#) [Αποσύνδεση](#)

ΠΛΗΡΟΦΟΡΙΕΣ ΔΗΜΟΥ

ΓΕΝΙΚΑ ΣΤΟΙΧΕΙΑ

ΧΩΡΟΙ ΠΡΑΣΙΝΟΥ

ΔΕΙΚΤΕΣ ΠΑΡΑΚΟΛΟΥΘΗΣΗΣ

**Συνολική Έκταση Δήμου**

12.940,001 τ.μ.

**Συνολικός Πληθυσμός Δήμου**

72.333

**Αστικός Πληθυσμός Δήμου**

71.000

**Έκταση Αστικού Ιστού Δήμου**

10.000.000 τ.μ.

**Ελάχιστο Υψόμετρο**

230 μ.

**Μέγιστο Υψόμετρο**


330 μ.

Επεξεργασία Στοιχείων Δήμου




# Χώροι Αστικού Πρασίνου

ΔΗΜΟΣ ΑΜΑΡΟΥΣΙΟΥ

Greek  Αρχική Ο λογαριασμός μου Αποσύνδεση

ΧΩΡΟΙ ΠΡΑΣΙΝΟΥ ΔΗΜΟΥ

ΓΕΝΙΚΑ ΣΤΟΙΧΕΙΑ **ΧΩΡΟΙ ΠΡΑΣΙΝΟΥ** ΔΕΚΤΕΣ ΠΑΡΑΚΟΛΟΥΘΗΣΗΣ



ΠΡΟΣΘΗΚΗ ΝΕΟΥ ΧΩΡΟΥ ΠΡΑΣΙΝΟΥ

ΕΠΑΝΑΦΡΑ ΕΣΤΙΑΣΗ

Όνομα	Δημοτικό διαμέρισμα	Κατηγορία Χώρου	Διάρκεια / Θέση	Επιβολή	ΕΣΤΙΑΣΗ
ΝΗΣΙΔΕΣ ΟΔΟΥ ΒΑΣ. ΣΟΦΙΑΣ	ΑΠΟΣ ΑΝΑΡΓΥΡΟΙ	Χώρος Πρασίνου - Νησίδα Πρασίνου	249	1375 τ.μ.	<a href="#">ΕΣΤΙΑΣΗ</a>
ΠΑΡΚΟ ΑΓΙΟΥ ΘΩΜΑ	ΑΠΟΣ ΘΩΜΑΣ	Χώρος Πρασίνου - Πάρκο	146	4896 τ.μ.	<a href="#">ΕΣΤΙΑΣΗ</a>
ΠΑΡΚΟ ΗΒΗΣ	ΑΠΟΣ ΑΝΑΡΓΥΡΟΙ	Χώρος Πρασίνου - Πάρκο	7	566 τ.μ.	<a href="#">ΕΣΤΙΑΣΗ</a>
ΠΑΡΤΕΡΙΑ ΟΔΟΥ ΑΓΙΟΥ ΝΙΚΟΛΑΟΥ (ΑΠΟ ΑΡΕΩΣ ΕΩΣ ΕΛΒΕΝΙΖΕΛΟΥ)	ΑΠΟΣ ΝΙΚΟΛΑΟΣ	Χώρος Πρασίνου - Άλλο	43	10 τ.μ.	<a href="#">ΕΣΤΙΑΣΗ</a>
ΠΑΡΤΕΡΙΑ ΟΔΟΥ ΓΡΑΜΜΟΥ	ΑΠΟΣ ΑΝΑΡΓΥΡΟΙ	Χώρος Πρασίνου - Άλλο	43	10 τ.μ.	<a href="#">ΕΣΤΙΑΣΗ</a>

ΕΞΦΥΛΙΣΤΕ ΤΟΝ



# Διαχείριση Χώρων Αστικού Πρασίνου


## Προβολή υφιστάμενου χώρου πρασίνου

### ΠΑΡΚΟ ΑΓΙΟΥ ΘΩΜΑ

[Πληροφορίες](#)
[Επιχειρήσεις](#)
[Αναγγελίες](#)




ΠΑΡΚΟ ΑΓΙΟΥ ΘΩΜΑ

**Τύπος Χώρου:** [Καμπί](#), [Κοινοτικό Γραφείο](#)  
**Κατηγορία Πράσινου:** [Πλάκα](#)  
**Μεταβολή θέσης:** [ΑΧΩΣ ΘΩΜΑΣ](#)



**Παραπομπές κώδικα:** [Μεταβολή στο Τύπο Χώρου](#)  
**Αρχείο:**  
[ΚΑΤΑΛΟΓΟΣ ΧΩΡΩΝ ΠΡΑΣΙΝΟΥ](#)  
[ΑΦΙΣΤΕΛΑΚΤΑΡΙΑ ΠΡΑΣΙΝΟΥ](#)  
**www.αδπ.α.α.α.**

**ΣΥΛΛΟΓΗ ΦΥΤΩΝ ΥΛΗ**

	ΤΥΠΟΣ ΜΥΤΩΝΗΣ ΥΛΗΣ	ΥΨΟΣ	ΑΡΙΘΜΟΣ	ΤΥΠΟΣ ΜΥΤΩΝΗΣ ΥΛΗΣ	ΣΤΕΦΑΝΙΑ ΜΗΤΡΩΟΥ
	Θάμνος	0,60μ	25	<b>Αθήνας</b> <b>Μ.Δ.:</b> 0,00μ - <b>Μ.Μ.Κ.:</b> 0,20μ <b>Μ.Υ.:</b> 0,00μ - <b>Μ.Υ.Κ.:</b> 0,00μ	ΣΤΕΦΑΝΙΑ
	Μίσχος	0,40μ	10	<b>Κασιόφυλλο (Κασιόφυλλο, Μυρσινόφυλλο)</b> <b>Μ.Δ.:</b> 1,00μ - <b>Μ.Μ.Κ.:</b> 1,00μ <b>Μ.Υ.:</b> 0,00μ - <b>Μ.Υ.Κ.:</b> 0,00μ	ΣΤΕΦΑΝΙΑ
	Δέντρο	0,40μ	10	<b>Γεωκέντρο</b> <b>Μ.Δ.:</b> 1,00μ - <b>Μ.Μ.Κ.:</b> 0,00μ <b>Μ.Υ.:</b> 0,00μ - <b>Μ.Υ.Κ.:</b> 1,00μ	ΣΤΕΦΑΝΙΑ

# Επεξεργασία/ Προσθήκη ΧΑΠ


**Βασικές Πληροφορίες \***

Όνομα Χώρου

Τύπος Χώρου \*  
- Επιλέξτε μια τιμή -

Δημοτικό Διαμέρισμα \*  
Κατανομημένο σε ολόκληρο τον δήμο  
Τα δημοτικά διαμερίσματα στο οποίο εντάσσεται ο χώρος προέινεται αυτός

Τοποθεσία



Geosjon Data

Geometry Validation disabled (invalid WKT or Geosjon format & values will be set as NULL)

Ζώνη Βλάστησης  
 τ.μ.  
Συμπληρώστε την επιφάνεια της ζώνης βλάστησης σε τ.μ.

Συνολική Έκταση  
 τ.μ.  
Συμπληρώστε την συνολική έκταση του χώρου προέινου σε τ.μ.

# Επεξεργασία/ Προσθήκη Βλάστησης

Τύπος Ύλης \*

δέντρο ▾

Δασοπονικό Είδος \*

Συμπληρώστε την επιστημονική ονομασία του είδους π.χ. Pine tree

Δείτε τα σημαντικότερα είδη που εντοσιζονται σε ελληνικούς χώρους πρασίνου εδώ [ΕΔΩ](#).

Αριθμός \*

Ο αριθμός των δέντρων ή θάμνων με του επιλεγμένου δασοπονικού είδους και για τον επιλεγμένο χώρο πρασίνου

ΔΑΣΟΠΟΝΙΚΑ ΧΑΡΑΚΤΗΡΙΣΤΙΚΑ \*

Γενική Κατάσταση Υγείας \*

- Επιλέξτε μία τιμή - ▾

Παρατηρήσεις

Μέση Ύψος \*

 m

Μέση Διάμετρος \*

 m

Μέση Διάμετρος Κόμης \*

 m

Μέση Ύψος Κόμης \*

 m

Χώρος Πρασίνου \*

Άλλος Συγγρού ▾

Ο χώρος πρασίνου στον οποίο βρίσκεται το δασοπονικό είδος αυτό. Το πεδίο αυτό συμπληρώνεται αυτόματα από το σύστημα

Αποθήκευση

Αναζητώ

Τίτλος

Φωτογραφία

- Όποιαδήποτε -

για Φύλλο

- Όποιαδήποτε -

Υψοστά

- Όποιαδήποτε -

Φρεσκάδα Συστατικό

- Όποιαδήποτε -

**Acacia dealbata** Μιμόζα (Γαζία - Μη μου άππου)

Αειθαλές δέντρο με πηχάνα διακόσμηση και γυμνοκλαμώδη κλαδιά. Φύλλα σύνθετα διπλά παρασπυρίδι, με 30-40 ζεύγη φυλλόλια σε κάθε τμήμα, κατά μήκος των κλάδων. Φυλλόλια ελαφρώς κόκκινα, χρωματίζονται πράσινα με ανιούχουμεναι ταίρια. Άνθη κίτρινα σφαιρικά πακίδια, σε βλαστήριδη ταξιανθία. Καρποί κατά μήκος του κλάδου, χέδρωτες. Άνθη επίσης αρωματικά.



Φωτογραφία: Αργύρα Βασιμάδα  
 Φύλλο: Φωτογραφία  
 Υψοστά εδάφους: Μισοόριζο  
 Φρεσκάδα συστατικό εδάφους: Λίγο απαιτητικό

**Acer campestre** Σφενδάμι το παιδί

Φυλλοβόλο δέντρο ή θάμνος με σφαιρική κόμη. Φύλλα πηχάνα, παράσπυριδη, με επιρροσπυρίδι βλάση και 3-5 αββηκέρυκτους, βραχυσυκτατούς λοβούς και μεγάλη γέφυρα. Άνθη κρεμνοκίτρινα, πολλά μαζί σε παχυνθίτες κίτρινο-κόκκινα βλαστήρια, με τα παρύνια να σχηματίζουν σπείρο, ειδικά για τις.

Ο μήκος και το πάχος είναι κερταύ κερταύ γοσπιδίτες κερταύ κατά το σφαιρόμορο το φύλλο γίεται βλαστή κίτρινο.



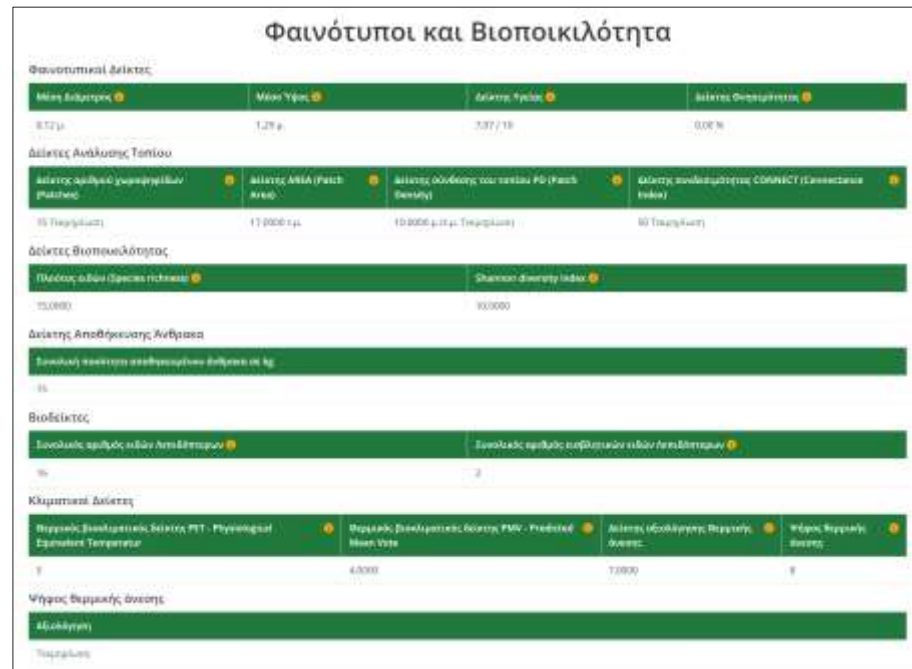
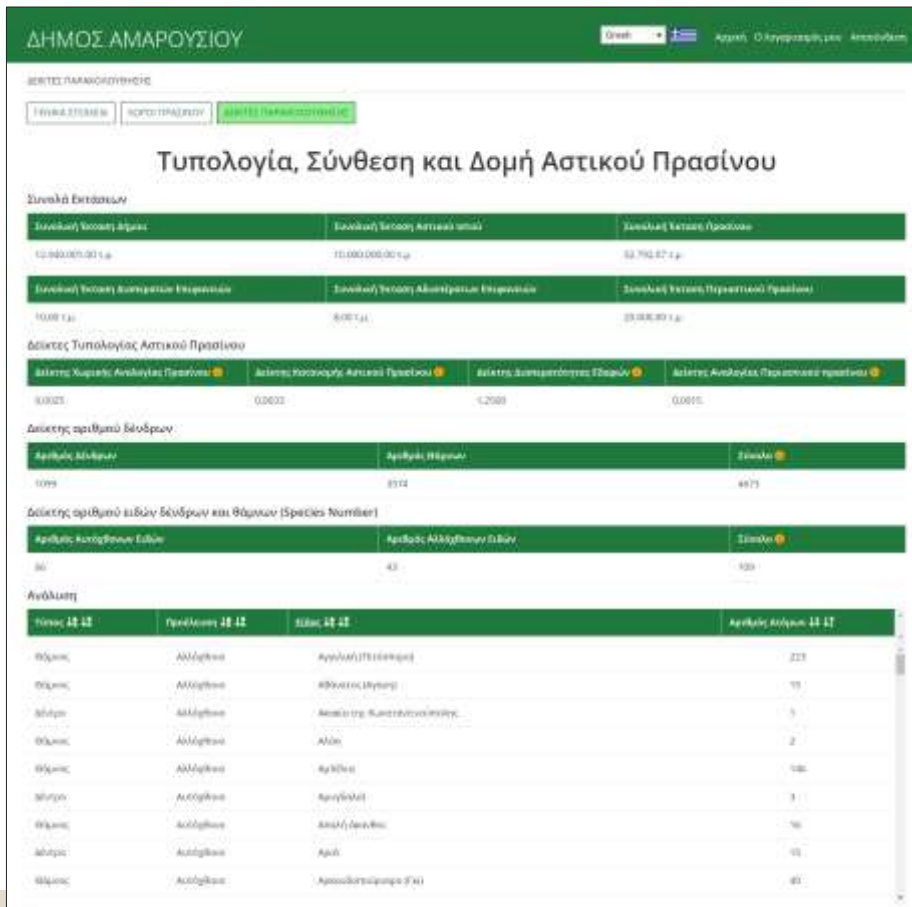
Φωτογραφία: Αργύρα Βασιμάδα  
 Φύλλο: Ημισυμμετρικό  
 Υψοστά εδάφους: Μισοόριζο  
 Φρεσκάδα συστατικό εδάφους: Λίγο απαιτητικό

**Acer negundo** Σφενδάμι Νεγούνδικο

Μικρό φυλλοβόλο δέντρο, παχίως σφαιρικής κόμης. Φύλλα σπειροειδή σύνθετα, παρασπυρίδι, με 3-7 ζεύγη, οβωειδούς, οδοντωτά φυλλόλια, ανεμπρόσπυρο χρωματισμό, που γίνεται κίτρινο το φθινόπωρο. Άνθη κίτρινα πακίδια σε μικρά πακίδια. Καρποί, βραχυσυκτατοί με παρύνια σπείρο, παράσπυριδη.



# Δείκτες παρακολούθησης



# Ανασκόπηση Ενσωμάτωσης Δεδομένων

**ΔΗΜΟΣ ΑΜΑΡΟΥΣΙΟΥ**

ΚΟΡΥΦΗΝΟΣ ΔΗΜΟΣ

ΤΕΛΟΣ ΣΤΟΙΒΑΣ **ΚΑΡΤΕΣ ΣΤΟΙΒΑΣ** ΔΙΑΤΥΠΩΣΗ ΣΧΗΜΑΤΟΣ

ΠΡΟΣΒΑΣΗ ΣΕΤΙ ΣΧΗΜΑΤΟΣ

Τίτλος 18 18	Αρκετά Κοινοτόμα 18 18	Κατηγορία Κοιν. 18 18	Αίθριο 18 18
ΚΑΡΤΕΣ ΚΟΥΡΣΕΣ ΣΤΟΙΒΑΣ	ΑΠΕΣ ΚΑΡΤΕΣ	Καταρ. Πρωτόκολλο - Πρώτο Πρόσθιο	945
ΚΑΡΤΕΣ ΚΟΥΡΣΕΣ ΣΤΟΙΒΑΣ	ΑΠΕΣ ΚΑΡΤΕΣ	Καταρ. Πρωτόκολλο - Πρώτο	146
ΚΑΡΤΕΣ ΚΑΡΤΕΣ	ΑΠΕΣ ΚΑΡΤΕΣ	Καταρ. Πρωτόκολλο - Πρώτο	7
ΚΑΡΤΕΣ ΚΟΥΡΣΕΣ ΣΤΟΙΒΑΣ	ΑΠΕΣ ΚΑΡΤΕΣ	Καταρ. Πρωτόκολλο - Αλλα	46

ΕΠΙΒΕΒΑΙΩΣΗ

**ΔΗΜΟΣ ΗΡΑΚΛΕΙΟΥ**

ΚΟΡΥΦΗΝΟΣ ΔΗΜΟΣ

ΤΕΛΟΣ ΣΤΟΙΒΑΣ **ΚΑΡΤΕΣ ΣΤΟΙΒΑΣ** ΔΙΑΤΥΠΩΣΗ ΣΧΗΜΑΤΟΣ

ΠΡΟΣΒΑΣΗ ΣΕΤΙ ΣΧΗΜΑΤΟΣ

Τίτλος 18 18	Αρκετά Κοινοτόμα 18 18	Κατηγορία Κοιν. 18 18	Αίθριο 18 18	Εδαφ. 18 18
Πρώτο Πρόσθιο	Επιβλεπ. throughout the Municipality	Καταρ. Πρωτόκολλο - Μεταρρυθμιστικό Πρώτο	106	10401 τ.μ.
Πρώτο Κοιν. 18 18	Επιβλεπ. throughout the Municipality	Καταρ. Πρωτόκολλο - Πρώτο	330	10832 τ.μ.
Δευτερογεν. Α. Στοιβα	Επιβλεπ. throughout the Municipality	Απορρυτιμωτά	106	6000 τ.μ.
Πρώτο Πρώτο - Μεταρρυθμιστικό	Επιβλεπ. throughout the Municipality	Καταρ. Πρωτόκολλο - Πρώτο	86	9989 τ.μ.
Πρώτο Αλλα Κοινοτόμα	Επιβλεπ. throughout the Municipality	Απορρυτιμωτά	34	6462 τ.μ.

**ΔΗΜΟΣ ΒΥΡΩΝΑ**

ΚΟΡΥΦΗΝΟΣ ΔΗΜΟΣ

ΤΕΛΟΣ ΣΤΟΙΒΑΣ **ΚΑΡΤΕΣ ΣΤΟΙΒΑΣ** ΔΙΑΤΥΠΩΣΗ ΣΧΗΜΑΤΟΣ

ΠΡΟΣΒΑΣΗ ΣΕΤΙ ΣΧΗΜΑΤΟΣ

Τίτλος 18 18	Αρκετά Κοινοτόμα 18 18	Κατηγορία Κοιν. 18 18	Αίθριο 18 18	Εδαφ. 18 18
25ο ΚΑΡΤΕΣ	ΚΑΡΤΕΣ	Απορρυτιμωτά	36	1073 τ.μ.
26ο ΚΑΡΤΕΣ	ΚΑΡΤΕΣ	Απορρυτιμωτά	36	1073 τ.μ.
28ο ΚΑΡΤΕΣ	ΚΑΡΤΕΣ	Απορρυτιμωτά	23	677 τ.μ.
ΑΙΘΡΙΑ	Απορρυτιμωτά	Απορρυτιμωτά	16	649 τ.μ.
	Απορρυτιμωτά	Απορρυτιμωτά	16	652 τ.μ.
	Απορρυτιμωτά	Απορρυτιμωτά	23	649 τ.μ.

ΕΠΙΒΕΒΑΙΩΣΗ

5068710

Συνολική Έκταση Πρασίνου (τ.μ.)

65672

Αριθμός Δέντρων

42376

Αριθμός Θερμικών

64693

Αριθμός αυτόχθονων ειδών

43355

Αριθμός αλλόχθονων ειδών



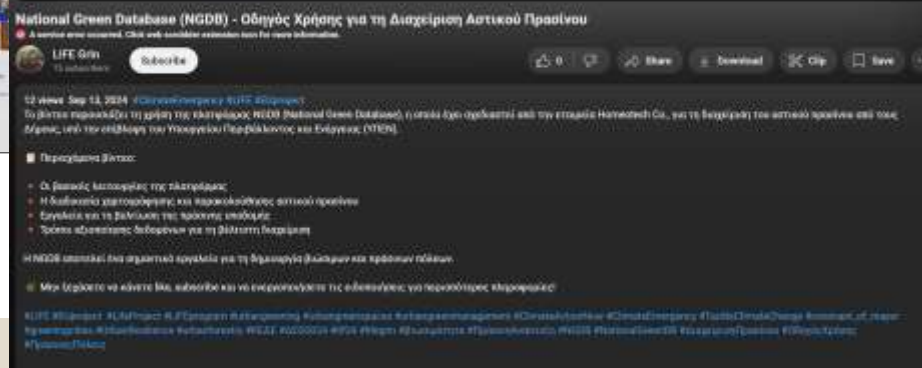
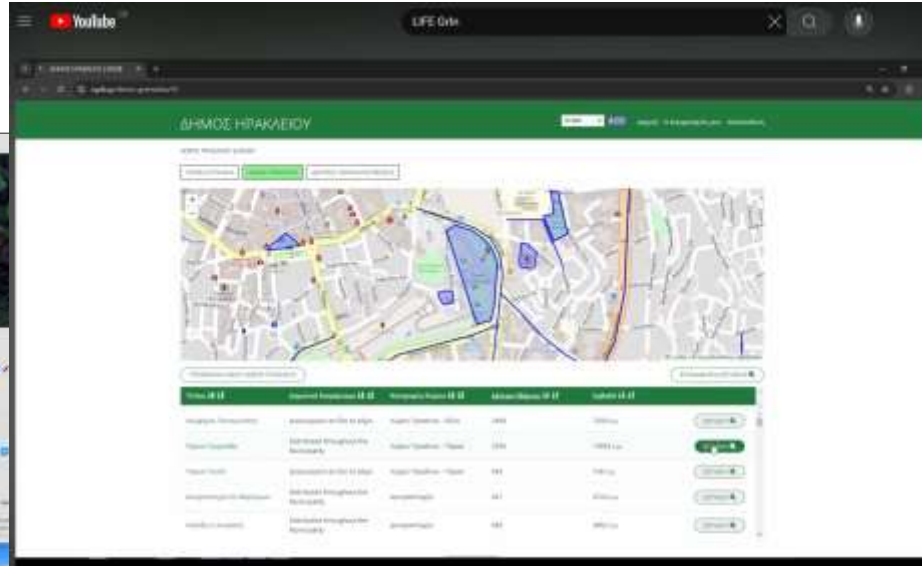
# Ανατροφοδότηση από τους χρήστες

The image shows a web application interface for a municipal GIS system. The interface is divided into several sections:

- Search and Filter:** Includes a search bar, filters for 'Μορφολογική Ομάδα' (Morphological Group) and 'Μεταφορική Ομάδα' (Transportation Group), and a map showing the location of the search results.
- Table:** A table with columns for 'Μορφολογική Ομάδα', 'Μεταφορική Ομάδα', 'Επιφάνεια (m²)', and 'Περιφέρεια (m²)'. The table contains several rows of data.
- Detailed View:** A detailed view of a specific location, showing a map and a table of 'Αναθεωρήσεις του' (Revisions). The table has columns for 'Αναθεώρηση' (Revision) and 'Περιγραφή' (Description). A red circle highlights the 'Αναθεώρηση' column.
- Geogpr Data:** A field labeled 'Geogpr Data' containing a long string of coordinates. A red circle highlights this field.
- Geometry:** A field labeled 'Γεωμετρία' (Geometry) containing a long string of coordinates. A red arrow points to this field.



# Online tutorial video



# Ευχαριστώ πολύ για την προσοχή σας

Για περισσότερες πληροφορίες  
επισκεφτείτε την ιστοσελίδα και τα  
Social Media

<https://lifegrin.gr/>

