



**ΠΡΟΣΩΡΙΝΑ ΣΤΟΙΧΕΙΑ ΑΠΟΓΡΑΦΗΣ ΠΛΗΘΥΣΜΟΥ 2021
ΚΑΙ
ΤΟΠΙΚΗ ΑΥΤΟΔΙΟΙΚΗΣΗ**

ΕΛΛΗΝΙΚΗ ΕΤΑΙΡΕΙΑ ΤΟΠΙΚΗΣ ΑΝΑΠΤΥΞΗΣ ΚΑΙ ΑΥΤΟΔΙΟΙΚΗΣΗΣ

ΙΟΥΛΙΟΣ 2022



Περιεχόμενα

1. Πληθυσμιακές Μεταβολές ανά περιφέρεια 2011–2021.....	2
2. Πληθυσμιακές Μεταβολές ανά περιφέρεια 1991–2021.....	2
3. Πληθυσμιακές Μεταβολές ανά Περιφερειακή Ενότητα 2011–2021.....	4
4. Πληθυσμιακές Μεταβολές ανά Περιφερειακή Ενότητα 1991-2011.....	6
5. Πληθυσμιακές Μεταβολές Δήμων ανά περιφέρεια	9
6. Πληθυσμιακές Μεταβολές ανά κατηγορία Δήμων του άρθρου 2 του ν. 35852/2010	10

ΕΠΕΞΕΡΓΑΣΙΑ

Γούπιος Γιάννης, Διευθυντής Οικονομικής Ανάπτυξης, Οργάνωσης και Περιβάλλοντος της ΕΕΤΑΑ
Παναγιώτου Νίκος, Συνεργάτης ΕΕΤΑΑ

1. Πληθυσμιακές Μεταβολές ανά περιφέρεια 2011–2021

Ο μόνιμος πληθυσμός της χώρας ανέρχεται σε 10.432.481¹, μειωμένος κατά 383.805 (-3,5%) σε σχέση με τον μόνιμο πληθυσμό του 2011. Σε επίπεδο περιφερειών μείωση παρουσίασαν οι 12 από τις 13 περιφέρειες της χώρας με την μεγαλύτερη μείωση να παρατηρείται στην περιφέρεια Δυτικής Μακεδονίας κατά 28.633 (-10,1%) ενώ αύξηση παρατηρείται στην περιφέρεια Νοτίου Αιγαίου κατά 15,527 (+5,0%). Στον πίνακα 1 που ακολουθεί παρουσιάζεται η μεταβολή του μόνιμου πληθυσμού στην δεκαετία 2011 - 2021.

Πίνακας 1: Πληθυσμιακή μεταβολή ανά περιφέρεια 2011 - 2021

α/α	Περιφέρεια	2011	2021	Διαφορά	%
1	ΑΜΘ	608,182	562,069	-46,113	-7.6
2	ΑΤΤ	3,828,434	3,792,469	-35,965	-0.9
3	ΒΑΙ	199,231	194,136	-5,095	-2.6
4	ΔΕ	679,796	643,349	-36,447	-5.4
5	ΔΜ	283,689	255,056	-28,633	-10.1
6	ΗΠ	336,856	319,543	-17,313	-5.1
7	ΘΕΣ	732,762	687,527	-45,235	-6.2
8	ΙΟΝ	207,855	200,726	-7,129	-3.4
9	ΚΜ ²	1,880,297	1,790,290	-90,007	-4.8
10	ΚΡΗ	623,065	617,360	-5,705	-0.9
11	ΝΑΙ	309,015	324,542	15,527	5.0
12	ΠΕΛ	577,903	538,366	-39,537	-6.8
13	ΣΤΕ	547,390	505,269	-42,121	-7.7
	Σύνολο	10,814,475	10,430,702	-383,773	-3.5

Στον πίνακα 2 που ακολουθεί παρουσιάζεται η πληθυσμιακή εξέλιξη ανά περιφέρεια.

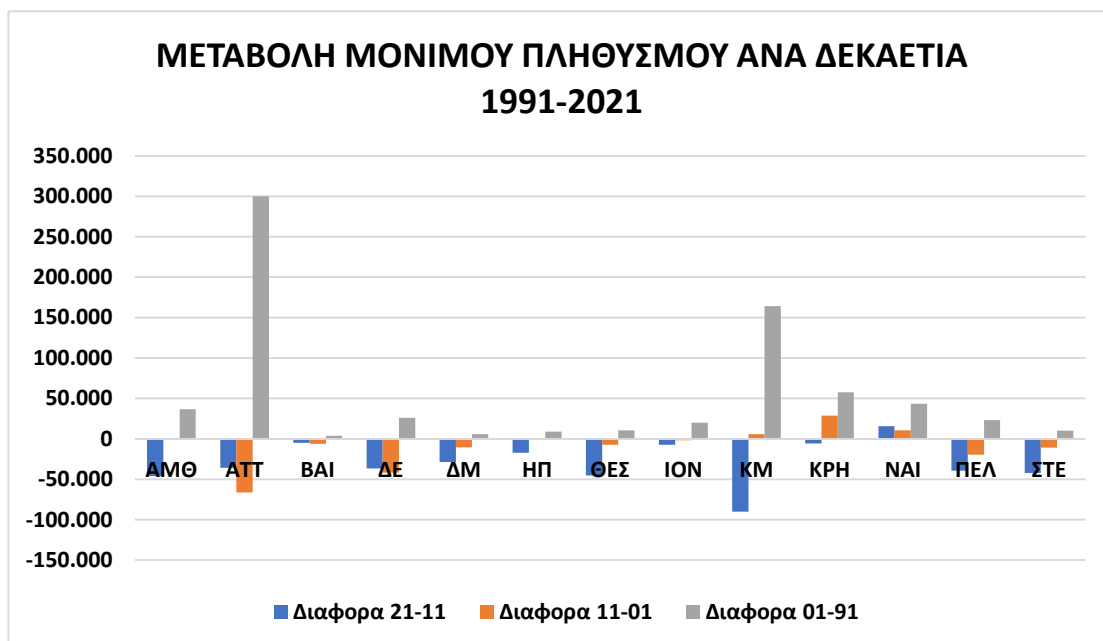
2. Πληθυσμιακές Μεταβολές ανά περιφέρεια 1991–2021

Πίνακας 2: Πληθυσμιακή εξέλιξη ανά περιφέρεια 1991 - 2021

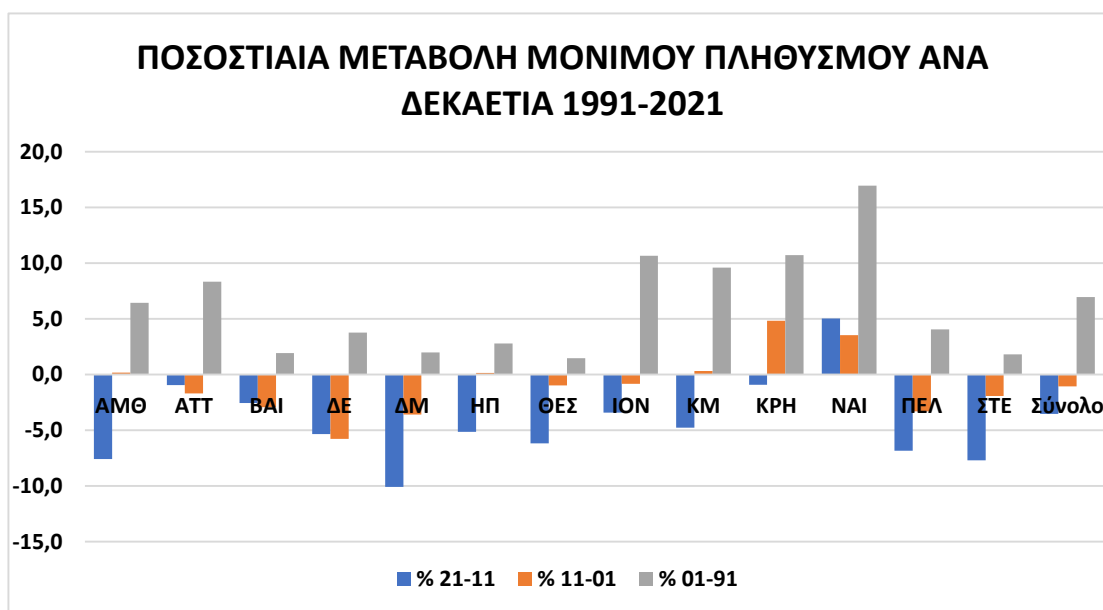
α/α	Περιφέρεια	1991	2001	2011	2021
1	ΑΜΘ	570,442	607,162	608,182	562,069
2	ΑΤΤ	3,594,817	3,894,573	3,828,434	3,792,469
3	ΒΑΙ	201,390	205,235	199,231	194,136
4	ΔΕ	695,391	721,541	679,796	643,349
5	ΔΜ	288,636	294,317	283,689	255,056
6	ΗΠ	327,300	336,392	336,856	319,543
7	ΘΕΣ	729,505	740,115	732,762	687,527
8	ΙΟΝ	189,430	209,608	207,855	200,726
9	ΚΜ	1,710,465	1,874,597	1,880,297	1,790,290
10	ΚΡΗ	536,805	594,368	623,065	617,360
11	ΝΑΙ	255,192	298,462	309,015	324,542
12	ΠΕΛ	574,434	597,622	577,903	538,366
13	ΣΤΕ	548,170	558,144	547,390	505,269
	Σύνολο	10,221,977	10,932,136	10,814,475	10,430,702

¹ Περιλαμβάνεται ο μόνιμος πληθυσμός του Αγίου Όρους.

² Δεν περιλαμβάνεται ο μόνιμος πληθυσμός του Αγίου Όρους.



Γράφημα 1: Πληθυσμιακή μεταβολή ανά περιφέρεια 1991 - 2021



Γράφημα 2: Ποσοστιαία πληθυσμιακή μεταβολή ανά περιφέρεια 1991 - 2021

3. Πληθυσμιακές Μεταβολές ανά Περιφερειακή Ενότητα 2011–2021

Στο επίπεδο των εβδομήντα τεσσάρων (74) Περιφερειακών Ενοτήτων οι εξήντα μία (61) παρουσιάζουν μείωση και οι δέκα τρεις (13) αύξηση

- Οι μεγαλύτερες αρνητικές μεταβολές³ στον μόνιμο πληθυσμό παρατηρούνται στις περιφερειακές ενότητες Γρεβενών(-16,1%), Σερρών(-14,3%), Ιθάκης (-14,1%), Ευρυτανίας(-13%), Φθιώτιδας(-12,9%), Φλωρίνης (-12,2%), Κιλκίς(-12,2%), Δράμας (-11,9%), Αρκαδίας (-10,5%), Φωκίδας (10,2%), Βοιωτίας(-10%),)
- Θετικές μεταβολές σημειώνονται σε 13 Περιφερειακές Ενότητες εκ των οποίων τρεις στην Περιφέρεια Αττικής, ΠΕ Βόρειου Τομέα Αθηνών (6.357, 1,1%), ΠΕ Ανατολικής Αττικής (14.201, 2,8%), και Δυτικής Αττικής (3.937, 2.4%), οκτώ ΠΕ στην Περιφέρεια Νοτίου Αιγαίου ΠΕ Ρόδου (9.321, 7,8%), ΠΕ Κω (3.633, 10,6%), ΠΕ Καλύμνου (1.930, 6,6%), Καρπάθου - Ηρωικής Νήσου Κάσου (330, 4,5%) Νάξου (900, 4,3%), Πάρου (628, 4,2%) Μήλου (91, 0,9%), Θήρας (130, 0,7%), καθώς και μικρή αύξηση παρουσιάζουν η ΠΕ Ικαρίας (19, 02%) στο Βόρεια Αιγαίο και η ΠΕ Λασιθίου (519, 0,7%) στην Κρήτη

Αναλυτικά, στον πίνακα 6 που ακολουθεί:

Πίνακας 3: Πληθυσμιακή μεταβολή Περιφερειακών Ενοτήτων 2011 - 2021

αα	Περιφέρειας	Περιφερειακή Ενότητα	2011	2021	Διαφορά	%
1		Δράμας	98,287	86,621	-11,666	-11.9
2		Έβρου	147,947	133,862	-14,085	-9.5
3	Ανατολικής Μακεδονίας και Θράκης	Θάσου	13,770	13,055	-715	-5.2
4		Καβάλας	124,917	115,974	-8,943	-7.2
5		Ξάνθης	111,222	108,177	-3,045	-2.7
6		Ροδόπης	112,039	104,380	-7,659	-6.8
		Σύνολο Περιφέρειας	608,182	562,069	-46,113	-7.6
7		Ανατολικής Αττικής	502,348	516,549	14,201	2.8
8		Βορείου Τομέα Αθηνών	592,490	598,847	6,357	1.1
9		Δυτικής Αττικής	160,927	164,864	3,937	2.4
10		Δυτικού Τομέα Αθηνών	489,675	475,809	-13,866	-2.8
11	Αττικής	Κεντρικού Τομέα Αθηνών	1,029,520	996,283	-33,237	-3.2
12		Νήσων	74,651	69,925	-4,726	-6.3
13		Νοτίου Τομέα Αθηνών	529,826	526,996	-2,830	-0.5
14		Πειραιώς	448,997	443,196	-5,801	-1.3
		Σύνολο Περιφέρειας	3,828,434	3,792,469	-35,965	-0.9
16	Βορείου	Ικαρίας	9,882	9,901	19	0.2
17	Αιγαίου	Λέσβου	86,436	83,068	-3,368	-3.9

³ Μεγαλύτερες του 10%

αα	Περιφέρειας	Περιφερειακή Ενότητα	2011	2021	Διαφορά	%
18		Λήμνου	17,262	16,715	-547	-3.2
19		Σάμου	32,977	32,633	-344	-1.0
20		Χίου	52,674	51,819	-855	-1.6
		Σύνολο Περιφέρειας	199,231	194,136	-5,095	-2.6
21		Αιτωλοακαρνανίας	210,802	191,727	-19,075	-9.0
22	Δυτικής Ελλάδας	Αχαΐας	309,694	302,272	-7,422	-2.4
23		Ηλείας	159,300	149,350	-9,950	-6.2
		Σύνολο Περιφέρειας	679,796	643,349	-36,447	-5.4
24		Γρεβενών	31,757	26,645	-5,112	-16.1
25		Καστοριάς	50,322	46,048	-4,274	-8.5
26	Δυτικής Μακεδονίας	Κοζάνης	150,196	137,201	-12,995	-8.7
27		Φλωρίνης	51,414	45,162	-6,252	-12.2
		Σύνολο Περιφέρειας	283,689	255,056	-28,633	-10.1
28		Άρτης	67,877	63,927	-3,950	-5.8
29		Θεσπρωτίας	43,587	40,827	-2,760	-6.3
30	Ηπείρου	Ιωαννίνων	167,901	160,054	-7,847	-4.7
31		Πρεβέζης	57,491	54,735	-2,756	-4.8
		Σύνολο Περιφέρειας	336,856	319,543	-17,313	-5.1
32		Καρδίτσας	113,544	106,698	-6,846	-6.0
33		Λαρίσης	284,325	269,151	-15,174	-5.3
34	Θεσσαλίας	Μαγνησίας	190,010	176,588	-13,422	-7.1
35		Σποράδων	13,798	13,029	-769	-5.6
36		Τρικάλων	131,085	122,061	-9,024	-6.9
		Σύνολο Περιφέρειας	732,762	687,527	-45,235	-6.2
37		Ζακύνθου	40,759	40,508	-251	-0.6
38		Ιθάκης	3,231	2,774	-457	-14.1
39	Ιονίων Νήσων	Κερκύρας	104,371	99,847	-4,524	-4.3
40		Κεφαλληνίας	35,801	34,924	-877	-2.4
41		Λευκάδος	23,693	22,673	-1,020	-4.3
		Σύνολο Περιφέρειας	207,855	200,726	-7,129	-3.4
42		Ημαθίας	140,611	130,026	-10,585	-7.5
43		Θεσσαλονίκης	1,110,551	1,091,424	-19,127	-1.7
44		Κιλκίς	80,419	70,648	-9,771	-12.2
45	Κεντρικής Μακεδονίας	Πέλλης	139,680	126,258	-13,422	-9.6
46		Πιερίας	126,698	119,486	-7,212	-5.7
47		Σερρών	176,430	151,124	-25,306	-14.3
48		Χαλκιδικής	105,908	101,324	-4,584	-4.3
		Σύνολο Περιφέρειας	1,880,297	1,790,290	-90,007	-4.8
49		Ηρακλείου	305,490	302,450	-3,040	-1.0
50		Λασιθίου	75,381	75,900	519	0.7
51	Κρήτης	Ρεθύμνης	85,609	83,567	-2,042	-2.4
52		Χανίων	156,585	155,443	-1,142	-0.7
		Σύνολο Περιφέρειας	623,065	617,360	-5,705	-0.9
53	Νοτίου	Άνδρου	9,221	8,883	-338	-3.7

αα	Περιφέρειας	Περιφερειακή Ενότητα	2011	2021	Διαφορά	%	
54	Αιγαίου	Θήρας	18,883	19,013	130	0.7	
55		Καλύμνου	29,452	31,382	1,930	6.6	
56		Καρπάθου - Ηρωικής Νήσου Κάσου	7,310	7,640	330	4.5	
57		Κέας - Κύθνου	3,911	3,886	-25	-0.6	
58		Κω	34,396	38,029	3,633	10.6	
59		Μήλου	9,932	10,023	91	0.9	
60		Μυκόνου	10,134	9,802	-332	-3.3	
61		Νάξου	20,877	21,777	900	4.3	
62		Πάρου	14,926	15,554	628	4.2	
63		Ρόδου	119,830	129,151	9,321	7.8	
64		Σύρου	21,507	20,791	-716	-3.3	
65		Τήνου	8,636	8,611	-25	-0.3	
		Σύνολο Περιφέρειας		309,015	324,542	15,527	5.0
66		Πελοποννήσου	Αργολίδος	97,044	93,282	-3,762	-3.9
67			Αρκαδίας	86,685	77,551	-9,134	-10.5
68	Κορινθίας		145,082	138,144	-6,938	-4.8	
69	Λακωνίας		89,138	84,469	-4,669	-5.2	
70	Μεσσηνίας		159,954	144,920	-15,034	-9.4	
	Σύνολο Περιφέρειας		577,903	538,366	-39,537	-6.8	
71	Στερεάς Ελλάδας	Βοιωτίας	117,920	106,107	-11,813	-10.0	
72		Ευβοίας	210,815	207,735	-3,080	-1.5	
73		Ευρυτανίας	20,081	17,461	-2,620	-13.0	
74		Φθιώτιδος	158,231	137,756	-20,475	-12.9	
75		Φωκίδας	40,343	36,210	-4,133	-10.2	
	Σύνολο Περιφέρειας		547,390	505,269	-42,121	-7.7	
	Σύνολο Επικράτειας		10,814,475	10,430,702	-383,773	-3.5	

4. Πληθυσμιακές Μεταβολές ανά Περιφερειακή Ενότητα 1991-2011

Αντίστοιχα, η πληθυσμιακή εξέλιξη 1991-2021 ανα Περιφερειακή Ενότητα αποτυπώνεται στο πίνακα 4 που ακολουθεί.

Πίνακας 4: Πληθυσμιακή εξέλιξη ανά περιφερειακή ενότητα 1991 - 2021

αα	Περιφέρειας	Περιφερειακή Ενότητα	1991	2001	2011	2021
1	Ανατολικής Μακεδονίας και Θράκης	Δράμας	95,175	102,184	98,287	86,621
2		Έβρου	144,464	149,283	147,947	133,862
3		Θάσου	13,315	13,451	13,770	13,055
4		Καβάλας	121,171	128,048	124,917	115,974
5		Ξάνθης	92,218	102,959	111,222	108,177
6		Ροδόπης	104,099	111,237	112,039	104,380
		Σύνολο Περιφέρειας	570,442	607,162	608,182	562,069
7	Αττικής	Ανατολικής Αττικής	277,207	386,067	502,348	516,549

αα	Περιφέρειας	Περιφερειακή Ενότητα	1991	2001	2011	2021
8		Βορείου Τομέα Αθηνών	505,489	583,900	592,490	598,847
9		Δυτικής Αττικής	122,365	149,794	160,927	164,864
10		Δυτικού Τομέα Αθηνών	471,456	499,883	489,675	475,809
11		Κεντρικού Τομέα Αθηνών	1,197,601	1,179,308	1,029,520	996,283
12		Νήσων	62,549	71,094	74,651	69,925
13		Νοτίου Τομέα Αθηνών	490,519	542,171	529,826	526,996
14		Πειραιώς	467,631	482,356	448,997	443,196
		Σύνολο Περιφέρειας	3,594,817	3,894,573	3,828,434	3,792,469
16		Ικαρίας	9,234	9,841	9,882	9,901
17		Λέσβου	88,206	90,436	86,436	83,068
18	Βορείου Αιγαίου	Λήμνου	17,963	17,852	17,262	16,715
19		Σάμου	33,276	34,000	32,977	32,633
20		Χίου	52,711	53,106	52,674	51,819
		Σύνολο Περιφέρειας	201,390	205,235	199,231	194,136
21		Αιτωλοακαρνανίας	224,279	219,092	210,802	191,727
22	Δυτικής Ελλάδας	Αχαΐας	296,825	318,928	309,694	302,272
23		Ηλείας	174,287	183,521	159,300	149,350
		Σύνολο Περιφέρειας	695,391	721,541	679,796	643,349
24		Γρεβενών	32,793	32,567	31,757	26,645
25	Δυτικής Μακεδονίας	Καστοριάς	53,284	53,702	50,322	46,048
26		Κοζάνης	150,192	153,939	150,196	137,201
27		Φλωρίνης	52,367	54,109	51,414	45,162
		Σύνολο Περιφέρειας	288,636	294,317	283,689	255,056
28		Άρτης	75,609	73,620	67,877	63,927
29	Ηπείρου	Θεσπρωτίας	41,820	43,601	43,587	40,827
30		Ιωαννίνων	152,803	161,027	167,901	160,054
31		Πρεβέζης	57,068	58,144	57,491	54,735
		Σύνολο Περιφέρειας	327,300	336,392	336,856	319,543
32		Καρδίτσας	123,215	120,265	113,544	106,698
33	Θεσσαλίας	Λαρίσης	271,786	282,156	284,325	269,151
34		Μαγνησίας	184,692	192,086	190,010	176,588
35		Σποράδων	11,581	12,919	13,798	13,029
36		Τρικάλων	138,231	132,689	131,085	122,061
		Σύνολο Περιφέρειας	729,505	740,115	732,762	687,527
37		Ζακύνθου	32,582	38,883	40,759	40,508
38	Ιονίων Νήσων	Ιθάκης	3,185	3,212	3,231	2,774
39		Κερκύρας	103,505	111,081	104,371	99,847
40		Κεφαλληνίας	29,215	34,544	35,801	34,924
41		Λευκάδος	20,943	21,888	23,693	22,673
		Σύνολο	189,430	209,608	207,855	200,726

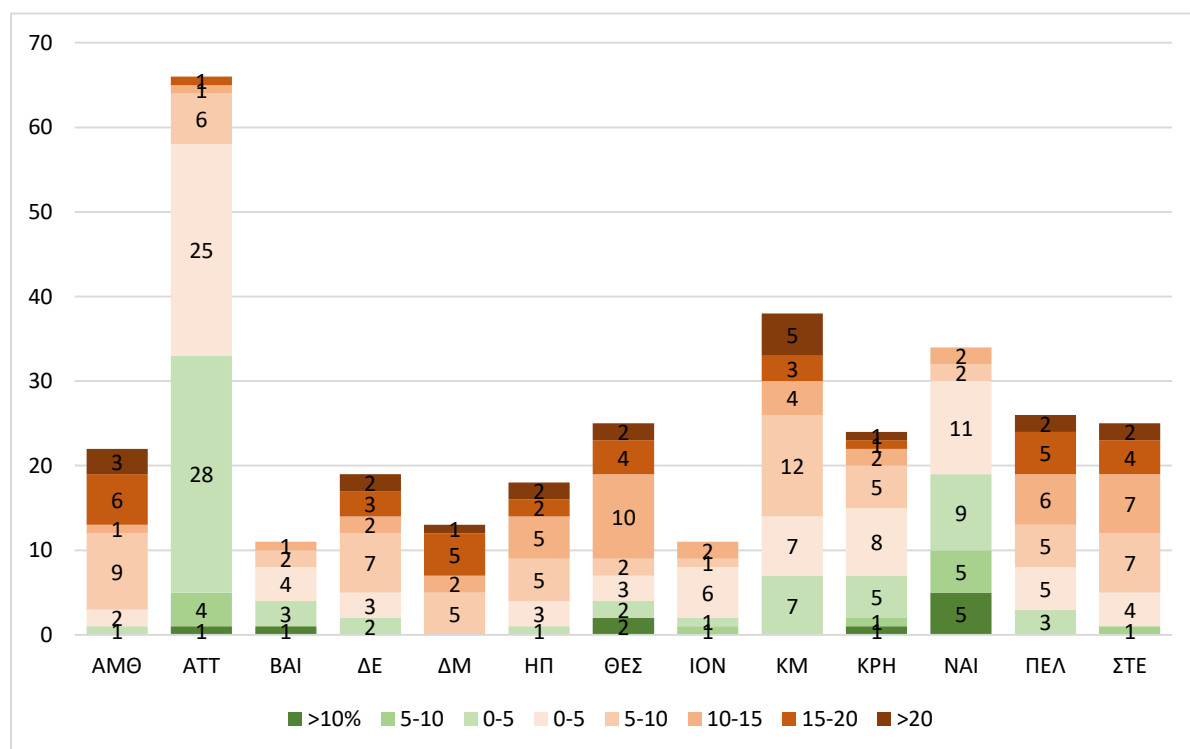
αα	Περιφέ- ρειας	Περιφερειακή Ενότητα	1991	2001	2011	2021
		Περιφέρειας				
42		Ημαθίας	138,046	142,471	140,611	130,026
43		Θεσσαλονίκης	973,100	1,084,001	1,110,551	1,091,424
44		Κιλκίς	77,155	86,424	80,419	70,648
45	Κεντρικής Μακεδο- νίας	Πέλλης	136,774	143,957	139,680	126,258
46		Πιερίας	113,502	126,412	126,698	119,486
47		Σερρών	186,417	194,483	176,430	151,124
48		Χαλκιδικής	85,471	96,849	105,908	101,324
		Σύνολο Περιφέρειας	1,710,465	1,874,597	1,880,297	1,790,290
49	Κρήτης	Ηρακλείου	265,708	291,225	305,490	302,450
50		Λασιθίου	70,253	75,736	75,381	75,900
51		Ρεθύμνης	68,905	78,957	85,609	83,567
52		Χανίων	131,939	148,450	156,585	155,443
		Σύνολο Περιφέρειας	536,805	594,368	623,065	617,360
53	Νοτίου Αιγαίου	Άνδρου	8,802	9,285	9,221	8,883
54		Θήρας	12,272	16,773	18,883	19,013
55		Καλύμνου	28,769	30,025	29,452	31,382
56		Καρπάθου - Ηρωικής Νήσου Κάσου	6,529	7,578	7,310	7,640
57		Κέας - Κύθνου	3,260	3,700	3,911	3,886
58		Κω	27,175	31,756	34,396	38,029
59		Μήλου	8,094	9,410	9,932	10,023
60		Μυκόνου	6,116	9,274	10,134	9,802
61		Νάξου	17,059	20,081	20,877	21,777
62		Πάρου	10,180	13,525	14,926	15,554
63	Ρόδου	99,397	119,147	119,830	129,151	
64	Σύρου	19,783	19,793	21,507	20,791	
65	Τήνου	7,756	8,115	8,636	8,611	
		Σύνολο Περιφέρειας	255,192	298,462	309,015	324,542
66	Πελοπον- νήσου	Αργολίδος	94,873	102,392	97,044	93,282
67		Αρκαδίας	95,987	91,326	86,685	77,551
68		Κορινθίας	132,238	144,527	145,082	138,144
69		Λακωνίας	90,600	92,811	89,138	84,469
70	Μεσσηνίας	160,736	166,566	159,954	144,920	
		Σύνολο Περιφέρειας	574,434	597,622	577,903	538,366
71	Στερεάς Ελλάδας	Βοιωτίας	125,488	123,913	117,920	106,107
72		Ευβοίας	202,131	207,305	210,815	207,735
73		Ευρυτανίας	20,390	19,518	20,081	17,461
74		Φθιώτιδος	163,395	169,542	158,231	137,756
75		Φωκίδας	36,766	37,866	40,343	36,210
		Σύνολο Περιφέρειας	548,170	558,144	547,390	505,269
		Σύνολο Επικράτειας	10,221,977	10,932,136	10,814,475	10,430,702

5. Πληθυσμιακές Μεταβολές Δήμων ανά περιφέρεια

Η πληθυσμιακή μεταβολή σε επίπεδο Δήμων αποτυπώνεται ως εξής:

Πίνακας 5: Πληθυσμιακή μεταβολή των δήμων ανά περιφέρεια 2011 – 2021

ΜΕΤΑΒΟΛΗ ΠΛΗΘΥΣΜΟΥ								
ΑΡΙΘΜΟΣ ΔΗΜΩΝ /ΠΕΡΙΦΕΡΕΙΑ								
ΠΕΡΙΦΕΡΕΙΕΣ	ΑΥΞΗΣΗ			ΜΕΙΩΣΗ				
	>10%	5-10	0-5	0-5	5-10	10-15	15-20	>20
1 Ανατολικής Μακεδονίας και Θράκης			1	2	9	1	6	3
2 Αττικής	1	3	29	25	6	1	1	
3 Βορείου Αιγαίου	1		3	4	2	1		
4 Δυτικής Ελλάδας			2	3	7	2	3	2
5 Δυτικής Μακεδονίας					5	2	5	1
6 Ηπείρου			1	3	6	4	2	2
7 Θεσσαλίας	2		2	3	3	9	4	2
8 Ιονίων Νήσων		1	1	6	1	2		
9 Κεντρικής Μακεδονίας			7	7	12	4	4	4
10 Κρήτης		1	7	7	5	2	1	1
11 Νοτίου Αιγαίου	5	4	10	11	2	2		
12 Πελοποννήσου			3	5	5	6	5	2
13 Στερεάς Ελλάδας		1		4	7	7	4	2
	9	10	66	80	70	43	35	19



Γράφημα 5: Πληθυσμιακή μεταβολή των δήμων ανά περιφέρεια 2011 - 2021

Από τους 332 Δήμους της χώρας ογδόντα πέντε (85) δήμοι εμφανίζουν αύξηση πληθυσμού, εκ των οποίων δέκα (10) παρουσιάζουν αύξηση πάνω από 10%, δώδεκα δήμοι (12) παρουσιάζουν αύξηση από 5-10% και 66 δήμοι έως 5%.

Διακόσιοι σαράντα επτά δήμοι (247) είχαν μείωση πληθυσμού. Δέκα εννέα (19) δήμοι εξ αυτών παρουσιάζουν μείωση πάνω από 20% εκ των οποίων τρεις δήμοι (Νέας Ζίχνης, Κάτω Νευροκοπίου και Θέρμου) είχαν μείωση πάνω από 30% .

Όλοι οι δήμοι της περιφέρειας Δυτικής Μακεδονίας είχαν μείωση πληθυσμού. Επίσης στις Περιφέρειες Ανατολικής Μακεδονίας και Θράκης, Ηπείρου, και Στερεάς Ελλάδας όλοι οι δήμοι είχαν μείωση πληθυσμού ενός (1) σε κάθε περιφέρεια.

6. Πληθυσμιακές Μεταβολές ανά κατηγορία Δήμων του άρθρου 2 του ν. 35852/2010

Γράφημα 6: Πληθυσμιακή μεταβολή των δήμων ανά περιφέρεια 2011 - 2021

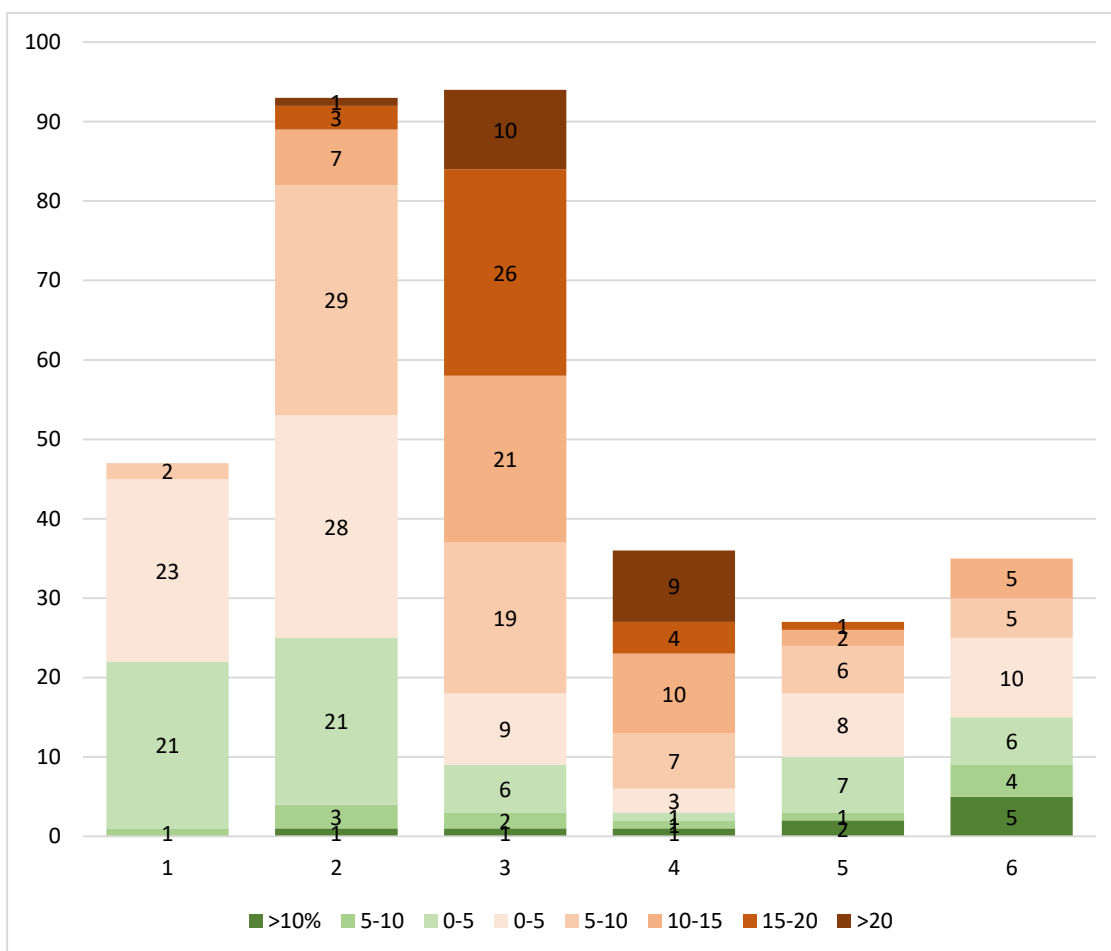
ΜΕΤΑΒΟΛΗ ΠΛΗΘΥΣΜΟΥ ΑΝΑΚΑΤΗΓΟΡΙΑ ΔΗΜΩΝ									
ΑΡΙΘΜΟΣ ΔΗΜΩΝ / ΚΑΤΗΓΟΡΙΑ									
	ΑΝΑ ΚΑΤΗΓΟΡΙΑ ΔΗΜΟΥ	ΑΥΞΗΣΗ			ΜΕΙΩΣΗ				
		>10%	5-10	0-5	0-5	5-10	10-15	15-20	>20
1	Δήμοι Μητροπολιτικών Κέντρων		1	21	23	2			
2	Μεγάλοι Ηπειρωτικοί Δήμοι και Δήμοι πρωτεύουσες Νομών	1	2	24	27	27	6	2	1
3	Μεσαίοι Ηπειρωτικοί Δήμοι (από 10.000 και έως 25.000 κατοίκους)		2	6	9	21	20	20	4
4	Μικροί Ηπειρωτικοί και Μικροί Ορεινοί Δήμοι (κάτω των 10.000 κατοίκων)	1	1	1	3	9	10	12	14
5	Μεγάλοι και Μεσαίοι Νησιωτικοί Δήμοι	2	1	7	8	6	2		
6	Μικροί Νησιωτικοί Δήμοι (έως 3.500 κατοίκους)	5	3	7	10	5	5	1	
		9	10	66	80	70	43	35	19

Με την νέα απογραφή είκοσι ένα Δήμοι (21) αλλάζουν κατηγορία :

- Τέσσερες (4) δήμοι Τυρνάβου, Τριφυλίας, Αλμωπίας, Δίου Ολύμπου, από την κατηγορία 2 (Μεγάλοι Ηπειρωτικοί Δήμοι και Δήμοι πρωτεύουσες Νομών) εντάσσονται στην κατηγορία 3 (κάτω των 25.000 κατοίκων)
- Ο Δήμος Αλεβίζου από την κατηγορία 3 (Μεσαίοι Ηπειρωτικοί Δήμοι - από 10.000 και έως 25.000 κατοίκους) εντάσσεται στην κατηγορία 2 (άνω τω 25.000 κάτοικων)
- 15 δήμοι, Αλιάρτου-Θεσπιέων, Αμφίκλειας-Ελάτειας, Βόρειας Κυνουρίας, Γορτυνίας, Δομοκού, Καλαβρύτων, Μεγαλόπολης, Ορχομενού, Νέας Ζίχνης,

Νότιου Πηλίου, Οιχαλίας, Σερβίων, Ρήγα Φεραίου, Σουλίου και Τοπείρου, μεταφέρονται από την κατηγορία 3 (Μεσαίοι Ηπειρωτικοί Δήμοι από 10.000 και έως 25.000 κατοίκους) στην κατηγορία 4 (Μικροί Ηπειρωτικοί και Μικροί Ορεινοί Δήμοι, κάτω των 10.000 κατοίκων)

- Ο δήμος Πόρου από την κατηγορία 5 (Μεγάλοι και Μεσαίοι Νησιωτικοί Δήμοι) εντάσσεται πλέον στην κατηγορία 6 (μικροί νησιωτικοί ΟΤΑ κάτω των 3.500 κατοίκων)



Γράφημα 6: Πληθυσμιακή μεταβολή των δήμων ανά κατηγορία

- Από τους Δήμους των Μητροπολιτικών Κέντρων, την μεγαλύτερη αύξηση εμφανίζουν οι δήμοι Βριλήσσιων (5,47%), Αγίας Παρασκευής (4,1%) και Χαλανδρίου (3,94). Την μεγαλύτερη μείωση εμφανίζουν οι Δήμοι Αιγάλεω (7,32%), Περιστερίου (-5,61%), Αμπελοκήπων Μενεμένης (-4,71%) και Νεάπολης - Συκεών (-4,59%) .
- Από τους Μεγάλους Ηπειρωτικούς Δήμους και Δήμους πρωτεύουσες Νομών την μεγαλύτερη αύξηση εμφανίζουν οι δήμοι Παλλήνης (11,6%), Ρόδου (8,11%), Χαλκιδαίων (5,96%) και Φυλής (4,98%). Την μεγαλύτερη μείωση εμφανίζουν οι Δήμοι Ελασσόνας (-20,80%), Γρεβενών (-17,24%) και Ορεστιάδας (-15,92%)

- Από τους Μεσαίους Ηπειρωτικούς Δήμους (από 10.000 και έως 25.000 κατοίκους) την μεγαλύτερη αύξηση εμφανίζουν οι δήμοι Ραφήνας Πικερμίου (9,69%), Μαρκόπουλο Μεσογαίας (6,21%), Ανδραβίδας - Κυλλήνης (4,79%) και την μεγαλύτερη μείωση οι δήμοι Ηράκλειας (25,70%), Σουφλίου (21,13%), Εμμανουήλ Παππά (21,7%) και Ανδρίτσαινας Κρεστένων (20,10%).
- Από τους Μικρούς Ηπειρωτικούς και Μικρούς Ορεινούς Δήμους (κάτω των 10.000 κατοίκων) την μεγαλύτερη αύξηση εμφανίζουν οι Δήμοι Πλαστήρα (14,2%) και Σφακίων (5,45%) και την μεγαλύτερη μείωση οι Δήμοι Νέας Ζίχνης (-33,38%, Κάτω Νευροκοπίου (-32,28%) και Θέρμου(-30,33%)
- Από τους Μεγάλους και Μεσαίους Νησιωτικούς Δήμους (πλην πρωτευουσών νομών) την μεγαλύτερη αύξηση εμφανίζουν οι δήμοι Κω (10,78%) και Καλυμνίων (10%) και την μεγαλύτερη μείωση οι δήμοι Δυτικής Λέσβου (13,24%), Σκοπέλου (11,75%) Σκιάθου(9,67%) και Κυθήρων (9,45%).
- Από τους Μικρούς Νησιωτικούς Δήμους (έως 3.500 κατοίκους) την μεγαλύτερη αύξηση εμφανίζουν οι δήμοι Μεγίστης (18,7%), Αλοννήσου (14,65%), Ιητών (13,49%) Ηρωικής νήσου Κάσου (12,92%) και Οινουσσών (10,9%) και την μεγαλύτερη μείωση οι δήμοι Πόρου (18,93%), Ιθάκης (14,14%), Ελαφονήσου(12,30%), Μεγανησίου (12,20%), Σερίφου (11,41%) και Κιμώλου (10,32%).

Από την επεξεργασία των στοιχείων προκύπτει ότι την μεγαλύτερη επίπτωση από την νέα απογραφή έχουν οι Μεσαίοι Ηπειρωτικοί Δήμοι (από 10.000 και έως 25.000 κατοίκους) και οι Μικροί Ηπειρωτικοί και Μικροί Ορεινοί Δήμοι (κάτω των 10.000 κατοίκων).